



Pacific
Power Products

PPRPAC/FR-2009/1

50Hz 60Hz

1275kVA - 2200kVA
1091kW_e - 2000kW_e



Global Power
Solution™

Une réponse énergétique

SDMO est reconnu comme l'un des tous premiers constructeurs au monde de groupes électrogènes.

SDMO met toute son énergie à concevoir une offre compétitive et performante, identifiée comme étant la plus large du marché. Parce que vos besoins énergétiques sont chaque jour plus pointus, et répondent à des spécificités liées à votre métier, SDMO porte l'essentiel de ses efforts dans l'amélioration continue de ses gammes et de ses services.

Conséquence d'une stratégie mono industrie : une exigence professionnelle pour vous apporter une source d'énergie fiable, dans le respect des normes les plus strictes. L'esprit d'initiative de ses équipes, la maîtrise et la souplesse de son outil de production place SDMO dans une logique d'innovation permanente. La proximité de son réseau de distribution, la vitalité de sa politique de services sont les signes d'une énergie conquérante et fondent les valeurs de l'entreprise.

Signe de vie, l'énergie SDMO relie les hommes pour le confort et la sécurité de tous.



quelle que soit
la puissance requise



www.sdmo.com

Que ce soit une énergie de « secours » pour compenser d'éventuelles coupures de courant (hôpitaux, centres commerciaux...), ou une énergie « continue » lorsque le réseau électrique classique fait défaut (centrales de production), SDMO dispose de produits performants exprimés au sein d'une offre suffisamment large pour répondre aux marchés.

Cette offre est composée de 3 familles principales :

- **Produits standard** (Portable Power, Residential Power, Power Products et Rental Power)
- **Expertise et Services** (Power Solutions, Formation, Pièces de rechange, Assistance technique)
- **Produits connexes** (Coffrets de commande/contrôle NEXYS, TELYS, KERYS)

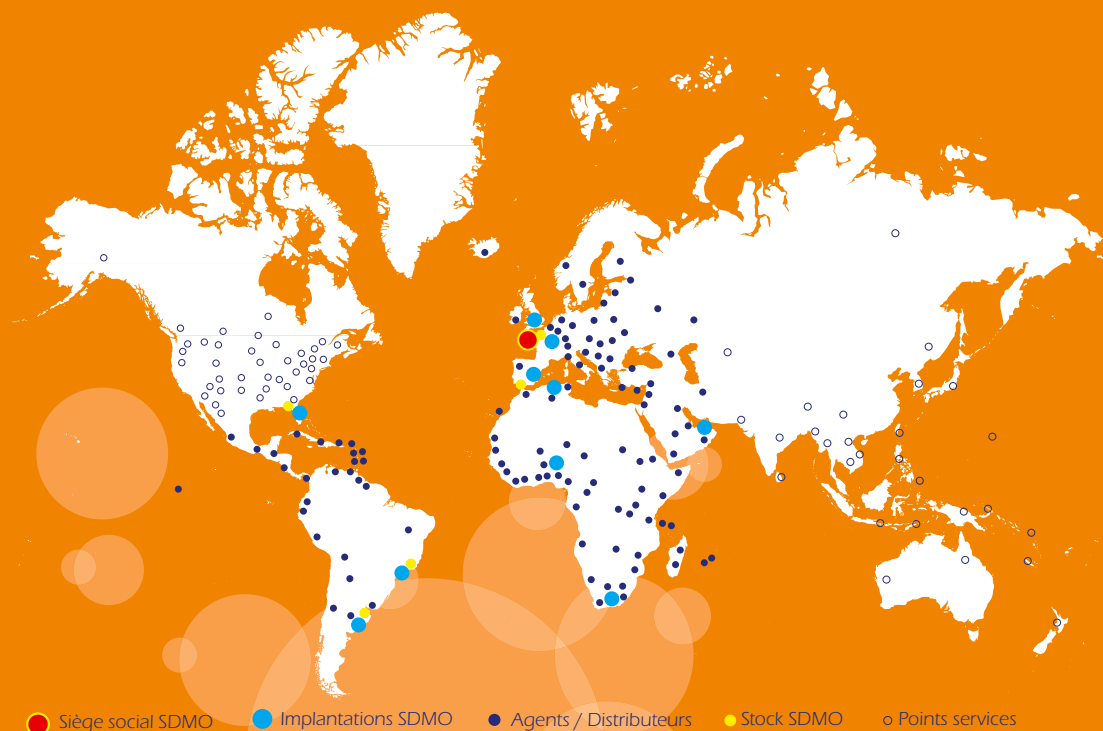
Une couverture nationale, une présence internationale, “ penser globalement, agir localement “

- un réseau de distribution présent dans plus de 150 pays,
- ses 7 filiales étrangères,
- ses 4 bureaux de représentation,
- ses 7 agences commerciales et 3 directions régionales en France.

La réactivité de l'entreprise repose également sur le développement de ses 5 plates-formes de stockage qui, en relais avec les filiales, constituent un maillage commercial efficace.

Pour assurer le développement de ses activités et conquérir de nouveaux marchés, SDMO s'appuie sur :

Les synergies engagées avec la société Kolher renforce la présence de SDMO auprès de ses clients par une logique de complémentarité d'implantations.



Une logique de marché pour davantage de réactivité

Les unités de production basées à Brest sont organisées en lignes produits conformes avec l'offre commerciale :

- un site de production des groupes électrogènes Portable Power et petites puissances Power Products,
 - un site de production pour les gammes Power Products, Rental Power et Residential Power,
 - un site de production dédié à la fabrication d'applications spéciales Power Solutions.
- Cette synergie globale des équipes industrielles avec les services marketing et commercial conforte la position de SDMO : prescription, réactivité, présence sur des marchés porteurs.

Gamme PACIFIC 50Hz

**SDMO
PLUS
PRODUIT**

Les groupes de la gamme PACIFIC, c'est la combinaison gagnante entre robustesse et simplicité de mise en service.



T1400



T1650C

4

CARACTERISTIQUES TECHNIQUES

GAMME 50Hz

GAMME	Caractéristiques groupe 400-230 V				Caractéristiques Moteur					Alternateur	Version Compact ⁽⁴⁾	
	GROUPES ⁽¹⁾	kVA Cos 0,8		Cons 3/4 L/h	Type Moteur	cyl	Alésage (mm)	Course (mm)	Cyl (L)		Type	Dimensions Lxlxh (m)
		PRP ⁽²⁾	ESP ⁽³⁾									
PACIFIC II	T1400	1275	1403	208	S12R-PTA	12	170	180	49,03	501M7	4,33x2,00x2,37	9781
	T1540	1400	1540	218	S12R-PTA2	12	170	180	49,03	501L8	4,42x2,00x2,37	10147
	T1650C	1500	1650	-	S12R-PTAW	12	170	180	49,03	502L8	5,90x2,20x2,51	12153
	T1900	1727	1900	266	S16R-PTA	16	170	180	65,37	512S55	5,50x2,29x2,48	12891
	T2100	1909	2100	304	S16R-PTA2	16	170	180	65,37	512M60	5,60x2,29x2,48	13314
	T2200	2000	2200	307,3	S16R-PTAA2	16	170	180	65,37	512M60	5,50x2,29x2,58	14371

(1) Disponibles également dans les tensions suivantes : 415/240 V - 380/220 V

(2) PRP : Puissance principale disponible en continue sous charge variable pendant un nombre d'heure illimité par an en accord avec ISO 8528-1, une surcharge de 10 % une heure toutes les 12 heures est disponible en accord avec ISO 3046-1

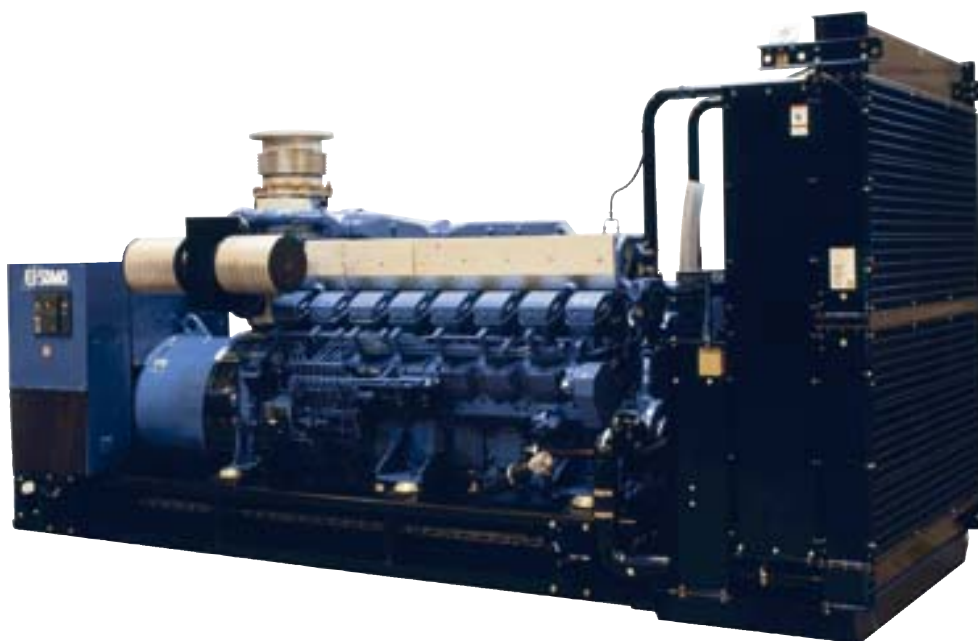
(3) ESP : Puissance Stand-by disponible pour une utilisation secours sous charge variable en accord avec ISO 8528-1, pas de surcharge disponible dans ce service.

(4) Les dimensions et poids s'entendent pour un groupe défini au tarif, hors options

(5) Poids à vide - hors carburant

Gamme PACIFIC 60Hz

50Hz 60Hz



T1800U



T2000U

5

CARACTERISTIQUES TECHNIQUES

GAMME 60Hz

GAMME	Caractéristiques groupe 480-277 V				Caractéristiques Moteur					Alternateur	Version Compact ⁽⁵⁾	
	GROUPES ⁽¹⁾	kWe ISO 8528 ⁽²⁾		Cons 3/4 L/h	Type Moteur	cyl	Alésage (mm)	Course (mm)	Cyl (L)	Type	Dimension LxIxh (m)	Poids ⁽⁶⁾ (kgs)
		PRP ⁽³⁾	ESP ⁽⁴⁾									
PACIFIC II	T1200U	1091	1200	229	S12R-PTA	12	170	180	49,03	501M7	4,33x2,00x2,37	9781
	T1350U	1228	1350	250	S12R-PTA2	12	170	180	49,03	501L8	4,42x2,00x2,37	10147
	T1600U	1455	1600	294	S16R-PTA	16	170	180	65,37	512S55	4,43x2,29x2,48	12891
	T1800U	1636	1800	346	S16R-PTA2	16	170	180	65,37	512S55	5,50x2,29x2,48	12991
	T2000U	1818	2000	357	S16R-PTAA2	16	170	18	65,37	512M60	5,50x2,29x2,58	14371

(1) Disponibles également dans les tensions suivantes : 440-254 V

(2) ISO 8528 : puissances exprimées conformément à la législation en vigueur

(3) PRP : Puissance principale disponible en continue sous charge variable pendant un nombre d'heure illimité par an en accord avec ISO 8528-1

(4) ESP : Puissance Stand-by disponible pour une utilisation secours sous charge variable en accord avec ISO 8528-1, pas de surcharge disponible dans ce service.

(5) Les dimensions et poids s'entendent pour un groupe défini au tarif, hors options

(6) Poids à vide - hors carburant

	Base et options	PACIFIC II
moteur	Moteur Diesel à 4 temps à refroidissement liquide	•
	Régulation électronique	•
	Filtere à air standard	•
	Filtere à air à cartouche interchangeable ¹	EN 02
	Résistance préchauffage 220/240 V (sans commande)	EN 20
alternateur	Alternateur monophasé IP 23, classe T=H, classe isolement H/H	•
	Résistance anti-condensation	AL 01
	Isolation renforcée	•
	Isolation et finition renforcées	AL 06
	Sonde CTP stator	AL 07
	Sonde CTP palier	AL 08
	Sonde PT 100 stator	AL 09
	Sonde PT 100 palier	AL 10
	TI couplage + Régulateur 3 fonctions	O ⁽¹⁾
	Alternateur surdimensionné	AO 001B
groupe	Conformité CE du coffret	•
	Châssis mécanosoudé avec suspensions antivibratiles	•
	Livré en couleur RAL 9005/5007 (noir/bleu) emballé sous film thermorétractable	•
huile	Livré avec huile et liquide de refroidissement -30°C	•
	Appoint d'huile automatique avec réservoir	EN 18
refroidissement	Pompe de vidange huile	•
	Radiateur pour T° faisceau 50°C maxi avec ventilateur mécanique ⁽²⁾	•
	Livré sans liquide de refroidissement	FD 11
	Grille de protection ventilateur et parties tournantes	•
échappement	Grille de protection faisceau radiateur	EN 14
	Compensateurs inox	•
	Silencieux 9 dB(A) livré séparé	EN 07
démarrage	Silencieux 29 dB(A) livré séparé	EN 08
	Silencieux 40 dB(A) livré séparé	EN 09
	Démarrreur et alternateur de charge 24 V	•
	Batteries avec câbles et support batteries	SO 001
	Absence de batterie et support batterie	•
diesel	Coupe batterie ²	EN 16
	Groupe sans réservoir	•
	Réservoir séparé sur bac 500 L	FD 06
	Réservoir séparé sur bac 1000 L	FD 07
	Alarme niveau bac de rétention	FD 14
	Kit auto 1 pompe 1 m ³ /H	FD 08
	Kit auto 2 pompes 1 m ³ /H	FD 09
	Kit auto 2 pompe 4 m ³ /H	FD 10
Préfiltre décanteur gasoil	FD 05	
accessoires	Manuel d'utilisation et de mise en service (version papier) - Français, anglais ou espagnol	•
	Manuel d'utilisation et de mise en service (version papier) - Français, anglais ou espagnol ⁽³⁾	AD 21
	Manuel d'utilisation et de mise en service (version CD) - Français, anglais ou espagnol ⁽³⁾	AD 22
	Catalogue de pièces moteur (version papier) - Anglais	AD 31
	Catalogue de pièces moteur (version CD) - Anglais	AD 32
	Manuel d'atelier et de réparation moteur (version papier) - Anglais	AD 41
	Manuel d'atelier et de réparation moteur (version CD) - Anglais	AD 42
	Pièces détachées GENSERVICE	O



1 EN02
Filtere à air à cartouche interchangeable



2 EN16
Coupe batterie



3 AD21 et AD 22
Manuel d'utilisation et de mise en service

- En série
- X Impossible
- O Plusieurs options possibles nous consulter
- EN 21 Code option
- FD 01** Option gratuite

- (1) TI de couplage non nécessaire avec Mics KERYS
- (2) Température ambiante extérieure, minorer de 7°C environ
- (3) Exemple supplémentaire

Le concept **CONTENERGY**

50Hz 60Hz

PRÉSENTATION

CONTENERGY

Le concept CONTENERGY propose une gamme de containers insonorisés complétée par une large série d'options

Grâce à leurs dimensions standard, les containers **CONTENERGY** sont facilement transportables et, une fois sur place, leur implantation s'effectue très simplement : nous préconisons juste de les installer à l'extérieur du bâtiment sur une dalle de béton munie d'un caniveau pour les câbles et tuyauteries.

Très économique grâce à son système de refroidissement, de silencieux et de pièges à sons intégrés, le concept **CONTENERGY** est surtout parfaitement autonome, puisqu'il intègre une capacité de fuel lui permettant de fonctionner tout de suite, sans raccordement à un réservoir complémentaire.

Vos contraintes d'installation sont multiples et **SDMO** le sait. C'est pourquoi, nos containers sont conçus pour résister à des conditions climatiques difficiles.

Que votre installation nécessite un fonctionnement par grand froid ou sous climat tropical, faites-nous part de vos exigences, nous avons sûrement la réponse que vous attendez.

Des remorques conformes aux normes internationales sont également disponibles et vous permettent ainsi de transformer votre groupe en unité mobile (nous consulter)

7

**SDMO
PLUS
PRODUIT**

**Avec le concept
CONTENERGY, un simple
branchement suffit à
faire fonctionner votre
centrale d'énergie !**



PRÉSENTATION

CONTENERGY

CONTENERGY ISO

Les dimensions des CONTENERGY ISO répondent à la certification CSC. Leur conception leur permet ainsi, lors du transport, de subir sans dommages des charges et pressions importantes et de voyager par bateau sans contraintes particulières.

Ils se déclinent en deux dimensions 20 et 40 pieds High Cube.

CONTENERGY CIR

Les containers de type CIR sont plus particulièrement adaptés aux applications mobiles et location. Ce modèle très compact dispose d'un faible niveau sonore et propose en option un réservoir grande capacité, lui conférant jusqu'à 10 h d'autonomie.

Ce modèle est disponible en 20 pieds High Cube

**SDMO
PLUS
PRODUIT**

Nos containers disposent en option d'un bac de rétention permettant de récupérer tous les fluides du moteur afin de préserver l'environnement.

8

Nos containers sont conformes aux normes et réglementations en vigueur applicables à ces produits, parmi lesquelles :

- ISO 668
- NF90-005
- NF ISO 1496-1 (ISO 8323)



ISO20 (Silent)
1275kVA - 1540kVA



ISO40 (Silent)
1700kVA - 2100kVA

Type de groupe	Moteur	SILENT	SUPER SILENT	SILENT	SUPER SILENT
		85-87 dB(A)@1 m	82-84 dB(A)@1 m	79-82 dB(A)@7 m	77-79 dB(A)@7 m
T1400 - T1650C	S12R	ISO 20 Si	CIR 20 SSi	X	X
T1200U - T1350U	S12R	X	X	ISO 20 Si	CIR 20 SSi
T1900 - T2100	S16R	ISO 40 Si	X	X	X
T1600U - T1800U	S16R	X	X	ISO 40 Si	X

Containers standards

base et options

50Hz 60Hz

BASE ET OPTIONS

EQUIPEMENTS

	Base et options	SILENT		SUPER SILENT
		ISO 20 Si	ISO 40 Si	CIR 20 SSI
Base	Poutre de base	•	•	•
	Démarrateur, alternateur de charge 24 V	•	•	•
	Batteries chargées avec électrolyte	SO 001	SO 001	SO 001
Caractéristiques Container	Filtre à air standard	•	•	•
	Pompe de vidange d'huile	•	•	•
	Type d'insonorisation	Si	Si	SSi
	Silencieux haute efficacité intégré 30 dB(A) d'atténuation	•	•	•
	Plancher	Tôle larmée	Tôle larmée	Tôle larmée
	Nombre de portes	2	2	3
	Grille de rejet d'air galvanisée pare pluie	CT 005	CT 005	•
	Eclairage de sécurité et vanne police	CT 007	CT 007	CT 007
	Sortie échappement sur bride	CT 011	CT 011	CT 011
	Finition peinture blanche RAL 9010 pour conteneur	•	•	•
Carburant	Couleur spéciale suivant liste	CT 016	CT 016	CT 016
	Sortie câbles de puissance vers le bas	CT 015	CT 015	CT 015
	Bac de rétention sous l'ensemble du conteneur	CT 014	CT 014	CT 014
	Réservoir châssis 500 L	•	X	•
	Réservoir sur bac 500 L	X	•	X
	Réservoir sur bac 2000 L	X	X	CT 017
	Bornier de raccordement extérieur	CT 018	X	CT 018
	Kit auto 1 pompe 1 m³/h	CT 008	CT 008	CT 008
	Kit auto 2 pompes 1 m³/h	X	CT 009	X
	Kit auto 2 pompes 4 m³/h	X	CT 010	X
Coffrets	Conformité CE du coffret	•	•	•
	Pupitre Mics TELYS	CM 40	CM 40	CM 40
	Pupitre Mics KERYS	CA 600	CA 600	CA 600
	Longueur (mm)	6058	12192	6058
Dimensions	Largeur (mm)	2438	2438	2438
	Hauteur (mm)	2896	2896	2896

9

• En série X Impossible EN 01 Code option CT 011 Option gratuite



Trois coffrets de commande sont disponibles dans notre gamme de 650 à 3000 kVA : le M80, le TELYS (pages précédentes) et le KERYS.

Vous sélectionnez ainsi votre type de coffret en fonction de votre installation et l'adaptez précisément à votre besoin grâce aux options disponibles. Cette modularité est simplifiée par le fait que chaque équipement périphérique optionnel (aéro, RJ, appoint d'huile...) possède sa propre protection.

Pour les centrales, des armoires séparées peuvent remplacer les pupitres de commande, n'hésitez pas à nous consulter.

PRÉSENTATION

M80

Le Coffret M80 possède une double fonctionnalité. Il sert de simple bornier pour le raccordement d'une armoire électrique et de tableau de bord à lecture directe, dont les cadrans permettent une surveillance globale des paramètres de base de votre groupe électrogène.

10



CARACTÉRISTIQUES

		BORNIER SIMPLE	M 80
Mesures	Tachymètre (54 mm)	X	•
Paramètres moteur	Manomètre pression d'huile	X	•
	Indicateur température eau	X	•
	Indicateur température huile	X	○
Commandes	Arrêt d'urgence	•	•
Divers	Conformité CE	•	•
	Bornier de raccordement client	•	•

• En série X Non disponible ○ Options

TELYS, produit-phare de SDMO, intègre de nouvelles options et a été amélioré en terme d'ergonomie et de convivialité. Il opte, plus que jamais, pour la simplicité et met l'accent sur la communication (Connexions USB, Connexions PC, logiciel de pilotage et conduite à distance...).

Son design, inspiré du NEXYS, limite le nombre de touches pour une conduite simplifiée de votre groupe. En outre il offre de nouvelles fonctionnalités :

- Suivi de maintenance intégré (affichage écran des opérations d'entretien à prévoir)

- Outil de diagnostic embarqué pour guider l'utilisateur lors de l'apparition d'alarmes ou défauts

- Visualisation et commande à distance avec envoi possible^(b) d'e-mail, SMS ou fax si alarme ou défaut

- Tropicalisation des cartes possible pour pallier les conditions d'hygrométrie extrêmes ^(b)

- Conforme à de nombreuses exigences légales ou réglementaires (CE)

- Ecran avec contraste adapté à tous les types d'éclairage

(b) En option



Ecran de visualisation composé de 4 zones :

ZONE 1 : Mode de fonctionnement (auto/manuel/débit GE...)

ZONE 2 : Affichage des fonctions par pictogrammes

ZONE 3 : Affichage des valeurs mécaniques et électriques et des mesures associées

ZONE 4 : Menu de paramétrage et messages de fonctionnement

SDMO PLUS PRODUIT

Le TELYS peut désormais être équipé d'options de visualisation et de commande à distance permettant une surveillance active et la gestion du groupe électrogène pour une sécurité accrue.

TELYS EN CHIFFRE

Fonctionnement de -20°C à +60 °C

Hygrométrie : 95% à 45°, 70% à 50°C, 50% à 60°C

5 langues résidentes, nombreuses langues optionnelles

Possibilité de connecter jusqu'à 5 modules E/S (4 entrées/6 sorties) supplémentaires (b)

PRÉSENTATION

KERYS

Le coffret de contrôle/commande KERYS a été développé pour répondre aux attentes spécifiques des professionnels en terme de conduite et de surveillance des groupes électrogènes. Ainsi, il offre un large éventail de fonctionnalités.

Ce coffret équipe en standard tous les groupes électrogènes destinés à une fonction de couplage et il est proposé en option sur le reste de notre gamme.

Le KERYS peut être intégré en pupitre, directement sur le groupe, ou en armoire séparée, pour répondre à toutes les contraintes des centrales d'énergie basse ou haute tension.

AUTOMATE DEDIE AUX APPLICATIONS GROUPE ELECTROGENE

- Choix multiples de configurations standard résidentes.
- Ajout de logiques complémentaires sans outil extérieur.
- Bibliothèque de modules fonctionnels.

AIDE AU DIAGNOSTIC

- Validation des fonctionnements par simulation.
- Visualisation de l'état des variables.
- Guide de dépannage avec recherche par mots clés.

ASSISTANCE ET MAINTENANCE

- Envoi automatique de courriers électroniques sur demandes de maintenance, apparitions d'alarmes ou de défauts.
- Historique des interventions réalisées (maintenance ou dépannage).

IMPACTS DE CHARGE

Amélioration des performances du groupe lors de l'application d'une charge importante.

COURBES ET ARCHIVAGE DES PARAMETRES ELECTRIQUES ET MECANIQUES

Echantillonnage réglable et critères de déclenchement paramétrables.

QUALIFICATION AUX NORMES INTERNATIONALES

Le KERYS a fait l'objet de contrôles très poussés en laboratoires indépendants (tests climatiques, tests en compatibilité électromagnétique, tests vibratoires...) Il est certifié CE.

12

PRÉSENTATION

IHM (INTERFACE HOMME MACHINE)

Module Interface homme/machine

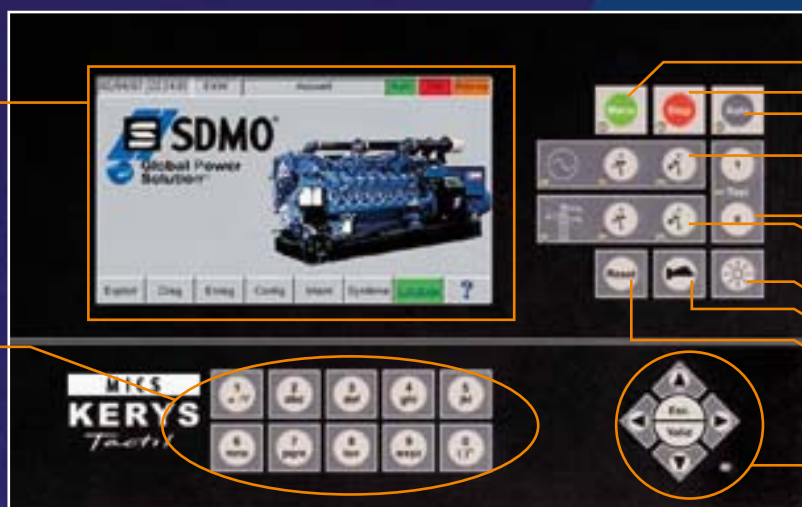
L'interface homme/machine est disponible avec un écran couleur à dalle tactile de 7 pouces. Le module IHM est équipé de toutes les touches nécessaires à la bonne conduite du groupe électrogène et à la configuration du système, grâce à un navigateur d'écrans et un clavier alphanumérique.

Ecran de visualisation

LCD TFT 7,4 pouces
Afficheur graphique couleur
Ecran tactile
Dimensions 154 x 86 mm

Clavier alpha-numérique

Pour paramétrage, navigation et accès direct aux écrans



Clavier de commande avec LEDs de visualisation

- Sélection du mode Manu
- Sélection du mode Stop
- Sélection du mode Auto
- Ouverture/Fermeture disjoncteur GE
- Activation/Désactivation du test
- Ouverture/Fermeture disjoncteur réseau
- Test des LEDs
- Arrêt du klaxon
- Effacement anomalies

Clavier directionnel avec LED d'activité

électriques

FONCTIONNALITÉS

AUTOMATISMES GROUPE

- Groupe solo ou en centrale
- Fonctionnement en HT (Haute Tension) ou BT (Basse Tension)
- Fonctionnement Normal/Secours
- Fonctionnement en couplage réseau fugitif ou permanent sans coupure :
 - Sur retour réseau,
 - Sur écrêtage,
 - Sur essais ou tests.
- Fonctionnement secours inversé
- Centrale de production d'énergie
- Cogénération

MESURES ET AFFICHAGES

Mécaniques :

- Températures,
- Pressions et niveaux, suivant configuration moteur

Electriques :

- Tensions,
- Courants,
- Fréquence et énergies,
- Facteur de puissance,
- Puissances,
- Comptages électriques et mécaniques.

PROTECTIONS

Mécaniques :

- Vitesse,
- Alarmes,
- Sécurité moteur,
- Spécificités clients.

Electriques :

- Courants,
- Tensions,
- Puissances,
- Fréquence,
- Micro-coupures.

COMMUNICATION

- Site Web embarqué
- Interface Homme/Machine convivial
- 5 langues résidentes (français, anglais, espagnol, portugais, allemand) dont une interchangeable (nous consulter)
- Port Ethernet
- Dialogue avec tous les moteurs équipés d'une électronique embarquée (ECU)
- Port RS 485 pour Modbus RTU
- Port RS 232
- Possibilité de communication RTC (Réseau Téléphonique Commuté)

REGULATIONS

Mécaniques :

- Vitesse,
- Synchronisation,
- Couplage,
- Répartition ou consignation de puissance active groupe ou réseau,
- Programmation wattmétrique

Electriques :

- Tension,
- Egalisation de tension,
- Répartition ou consignation de puissance réactive groupe ou réseau,
- Régulation de facteur de puissance (cos Phi) groupe ou réseau.

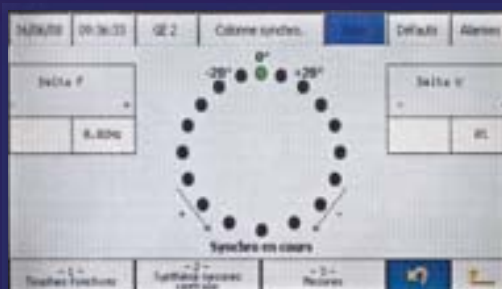
Autres grandeurs physiques...

13

ÉCRANS DE VISUALISATION



1- Ecran de conduite



2- Ecran de synchronisation



3- Affichage des courbes



4- Ecran de mesures mécaniques

* Pour de plus amples informations, consultez la documentation KERYS ou rapprochez-vous de votre interlocuteur commercial SDMO.

Chaque groupe électrogène peut-être livré avec une armoire de protection.

Cette armoire est montée sur le châssis avec les câbles de raccordement sur l'alternateur. Elle est positionnée à droite du groupe électrogène.

Calibre		1250 A	1600 A	2000 A	2500 A	3600 A
A commande manuelle fixe en façade						
Disjoncteur de puissance fixe 3 pôles		O	O	O	O	O
Disjoncteur de puissance fixe 4 pôles		O	O	O	O	O
Option commande motorisée ⁽¹⁾						
Avec disjoncteur 3 ou 4 pôles type ouvert exclusivement		O	O	O	O	O
Tension 208-440 V		•	•	•	•	•
Option coffret auxiliaires ⁽²⁾		O	O	O	O	O
Jeu de barres raccordement puissance		•	•	•	•	•
Bornier de raccordement télécommande		•	•	•	•	•
Indice de protection		IP 207	IP 207	IP 207	IP 207	IP 207
1 DIMENSIONS (sans coffret aéro)	hauteur (mm)	1260	1260	1260	1260	1260
	largeur (mm)	683	683	683	683	683
	profondeur (mm)	365	365	365	365	365
2 DIMENSIONS (avec coffret aéro)	hauteur (mm)	1664	1664	1664	1664	1664
	largeur (mm)	683	683	683	683	683
	profondeur (mm)	365	365	365	365	365
DIMENSIONS (avec coffret raccordement par le haut)	hauteur (mm)	1883	1883	1883	1883	1883
	largeur (mm)	683	683	683	683	683
	profondeur (mm)	365	365	365	365	365

(1) La commande motorisée comprend un électro de fermeture, une bobine à émission et un moteur AC

(2) Le coffret option auxiliaires est monté au dessus de l'armoire principale. Il est utilisé pour le raccordement puissance des auxiliaires groupe, à savoir :

- départ aérorefroidisseur
- départ coffret pompe fuel
- Standard
- O Option

1 coffret raccordement sans coffret aéro

2 coffret raccordement avec coffret aéro
(avec intégration si nécessaire du coffret aéro en partie basse)



PRÉSENTATION

SDMO propose une gamme complète d'INS (Inverseur Normal Secours) séparés. Notre solution technique offre de nombreux avantages tant en terme de coût que de simplification d'installation. La conception des coffrets et armoires permet un raccordement très aisé même avec des sections de câble importantes. La face avant du coffret ne s'ouvre plus sur une seule face comme un coffret classique mais sur trois faces, permettant une accessibilité totale des plages de raccordement des appareils de puissance et des borniers. Tous les coffrets sont soit tripolaires soit tetrapolaires.

INS

		800A	1000A	1600A	2000A ⁽¹⁾	2500A ⁽¹⁾	3150A ⁽¹⁾
Tension	208-440V	•	•	•	•	•	•
	Par commutateurs	•	•	•	•	•	•
Permutation	Hauteurs (mm)	1000	1000	1000	1800 ⁽²⁾	1800 ⁽²⁾	1800 ⁽²⁾
	Largeur (mm)	800	800	800	1000	1000	1000
	Profondeur (mm)	500	500	500	800	800	800

(1) Intégrés dans une armoire au sol

(2) Sur socle h=200 mm, soit une armoire de hauteur 1600 + 200

PRÉSENTATION

TSI

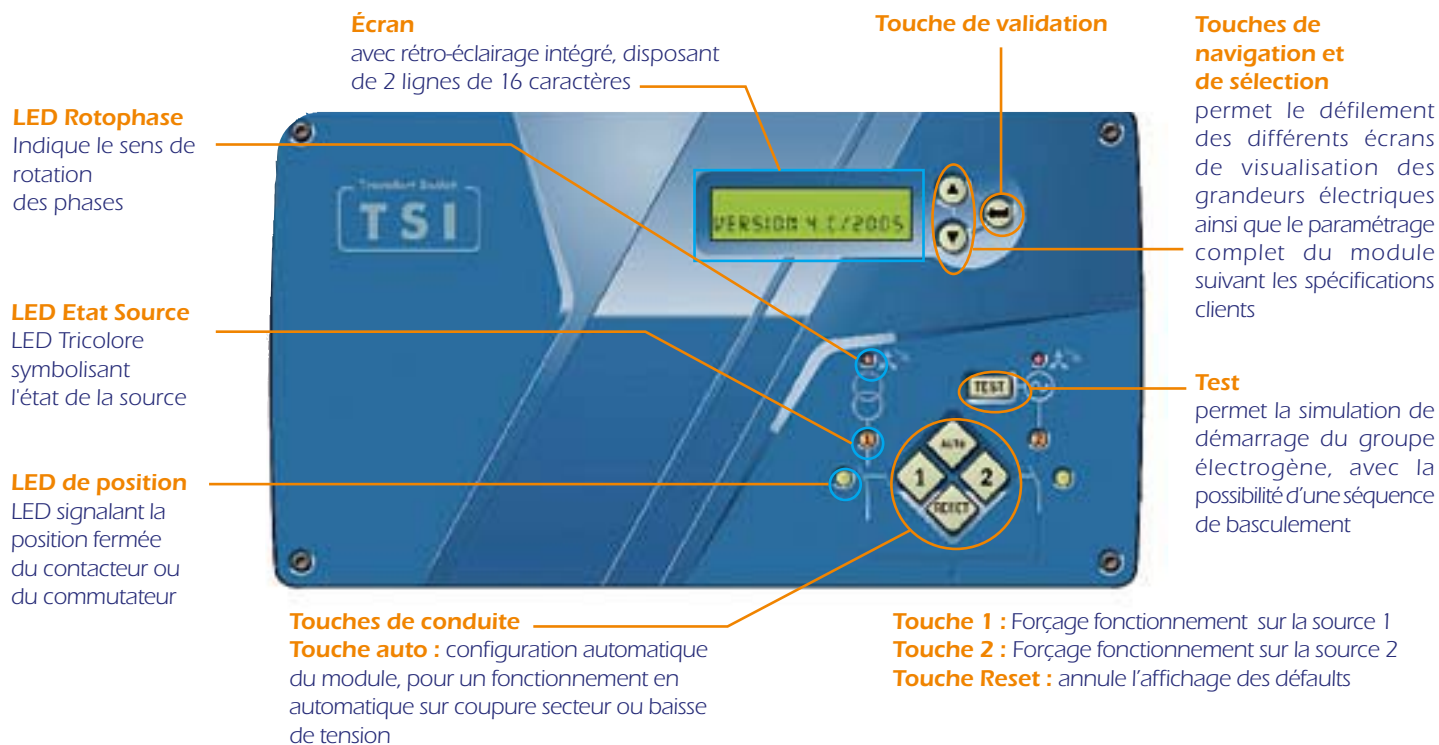
Conception innovante et originale, le TSI est parfaitement adapté aux applications où le transfert de la source principale vers la source de remplacement est un élément capital pour le fonctionnement de vos installations.

Intuitif et simple d'utilisation, ce module a la particularité de se configurer automatiquement dès que la tension côté réseau est présente.

Par simple impulsion sur la touche AUTO les paramètres suivants se configurent : tension réseau, seuil mini et maxi tension, type d'utilisation, seuil mini et maxi fréquence.

Une commutation électronique de la source d'alimentation lui permet une auto-alimentation permanente.

15



CARACTÉRISTIQUES

MODULE TSI

2 lignes d'écran qui permettent un affichage simultané de la tension côté réseau et côté groupe. Il en est de même pour la fréquence. Les 6 leds renseignent instantanément sur l'état de la position de l'une et l'autre des 2 sources ainsi que les éventuelles alarmes et défauts. Le TSI offre aussi en option 3 entrées et 2 sorties paramétrables.

CARACTÉRISTIQUES COMPLÉMENTAIRES (nous consulter)

Communication

Outre une liaison filaire permettant, avec tous les modules de contrôle / commande SDMO (TELYS, KERYS), un démarrage à distance sur contact sec, le module TSI bénéficie d'un bus CAN lui permettant de dialoguer avec le KERYS.

Cette liaison permet de remonter au KERYS toutes les informations concernant le réseau et l'ordre de démarrage consécutif à toute variation de tension.