

Fiche technique

Fig. 46G

Crépines sans clapet

Applications et caractéristiques générales



- Surface de perforation égale à 3 fois la surface de passage nominale
- Revêtement epoxy sur bride

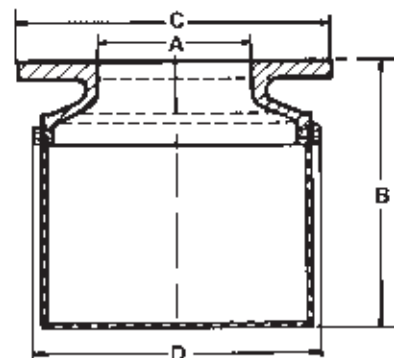
Caractéristiques techniques

DN		PN	Références	Vvs-nr
"	mm			
2	50	10/16	149B 2139	
2 ^{1/2}	65	10/16	149B 2140	
3	80	10/16	149B 2141	
4	100	10/16	149B 2142	
5	125	10/16	149B 2821	
6	150	10/16	149B 2822	
7	175	10/16	149B 2823	
8	200	10	149B 2824	
10	250	10	149B 2825	
12	300	10	149B 2826	
14	350	10	149B 2827	
16	400	0	149B 2828	

- **Raccordement** : Bride percée PN voir tableau
- **T°** : Mini. 0 °C
Maxi. 100 °C
- **Fluides admis** : Hydrocarbures, liquides non corrosifs
- **Agréments** : VERITAS (France), ACS (France)
- **Normes construction internationales** :
Perçage bride suivant EN 1092-2

Encombrement

A		B	C	D	Poids
"	mm	mm	mm	mm	kg
2	50	100	165	97	2,15
2 ^{1/2}	65	120	185	117	2,93
3	80	140	200	139	3,99
4	100	167	220	169	5,81
5	125	217	250	225	7
6	150	250	285	265	9,5
7	175	281	315	315	14
8	200	326	340	366	20
10	250	366	395	436	25
12	300	414	445	506	36,5
14	350	444	505	636	55
16	400	464	565	696	75,5



**Nomenclature
et matériaux**

N°	Désignation	Matériaux	EURO	ANSI
1	CORPS	Fonte + epoxy	EN GJL 250	ASTM A 48 35 B
2	CREPINE	Acier galvanisé		
3	VIS DN50 à 175	Acier galvanisé		
	DN200 à 400	Laiton		

Les modifications, erreurs et fautes d'impression ne peuvent donner lieu à aucun dédommagement. Danfoss se réserve le droit de modifier ses produits sans préavis. Toutes les marques de ces produits sont la propriété des compagnies respectives. Danfoss, le logotype Danfoss sont des marques déposées de Danfoss A/S. Tous droits réservés.

**Danfoss Socla**

365 rue du lieutenant Putier
71530 VIREY LE GRAND
Adresse postale : BP273
71107 CHALON SUR SAONE Cedex

Téléphone : 33 3 85 97 42 42
Fax : 33 3 85 97 97 42
<http://www.danfoss-socla.com>
e-mail: commerfr@danfoss.com