

Modèle D2E 097 AB 01.08

N/Réf. 13.42.2021



Diamètre turbine : 97 mm
 Alimentation : Mono - 220 V -
 0,19 A - 50 Hz
 Condensateur : 1,5 µF en option
 Puissance : 40 W
 Vitesse : 1 300 t/min
 Débit : 220 m³/h
 Décibels : 45 dBA
 Protection : IP 44
 Connexion : câble
 Monté sur : roulements
 Température admissible : de - 15° à + 50°C
 Poids net : 1,40 kg

Modèle D2E 097 BK 80.21

N/Réf. 13.42.2022



Diamètre : 97 mm
 Alimentation : Mono - 220 V -
 0,35 A - 50 Hz
 Condensateur : 2 µF en option
 Puissance : 77 W
 Vitesse : 1 800 t/min
 Débit : 390 m³/h
 Décibels : 54 dBA
 Protection : IP 22
 Connexion : câble
 Monté sur : roulements
 Température admissible : de - 15° à + 40°C
 Poids net : 1,40 kg

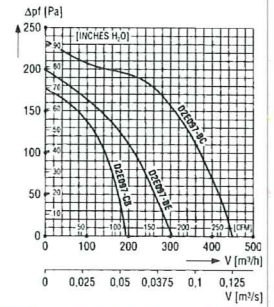
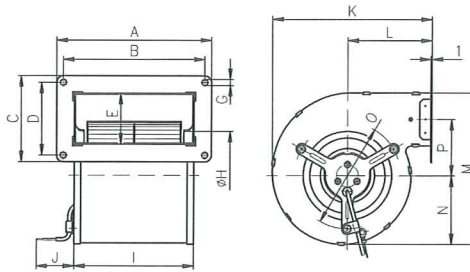
ADAPTABLE
 MOUVEX - NATHER - MASSER

Modèle D2E 097 BE 01.02

N/Réf. 13.42.2024



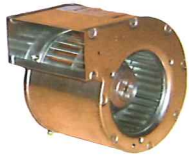
Diamètre turbine : 97 mm
 Alimentation : Mono - 230 V -
 0,22 A - 50/60 Hz
 Condensateur : 2 µF en option
 Puissance : 48 W
 Vitesse : 1 250 t/min
 Débit : 270 m³/h
 Décibels : 47 dBA
 Protection : IP 44
 Connexion : câble
 Monté sur : roulements
 Particularité : bride en option
 Température admissible : de - 15° à + 55°C
 Poids net : 1,50 kg



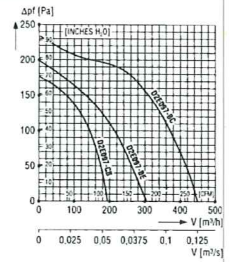
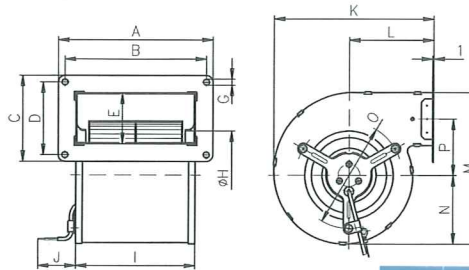
Type	A	B	C	D	E	G	H	I	J	K	L	M	N	O	P
D2E 097	180	168	100	88	67	5,5	79,5	146	200	144	76	137	62	96	51

Modèle D2E 097 CB 01.02

N/Réf. 13.42.2025



Diamètre turbine : 97 mm
 Alimentation : Mono - 230 V -
 0,19 A - 50/60 Hz
 Condensateur : 1,5 µF en option
 Puissance : 42 W
 Vitesse : 1 650 t/min
 Débit : 180 m³/h
 Décibels : 47 dBA
 Protection : IP 44
 Connexion : câble
 Monté sur : roulements
 Particularité : bride en option
 Température admissible : de - 15° à + 60°C
 Poids net : 1,30 kg



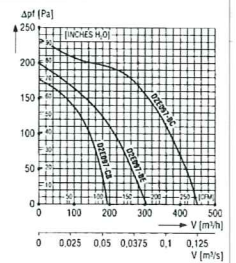
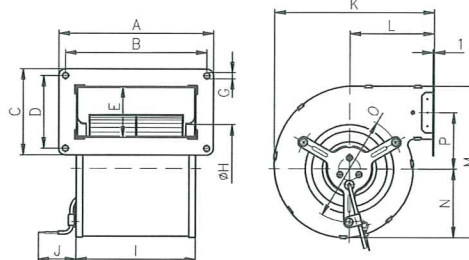
Type	A	B	C	D	E	G	H	I	J	K	L	M	N	O	P
D2E 097	140	128	78	66	46	5,5	80	108	200	144	76	137	62	96	51

Modèle D2E 097 BI 56.02

N/Réf. 13.42.2026



Diamètre turbine : 97 mm
 Alimentation : Mono - 230 V -
 0,39 A - 50/60 Hz
 Condensateur : 2 µF en option
 Puissance : 87 W
 Vitesse : 1 950 t/min
 Débit : 435 m³/h
 Décibels : 58 dBA
 Protection : IP 44
 Connexion : câble
 Monté sur : roulements
 Particularité : bride en option
 Température admissible : de - 15° à + 40°C
 Poids net : 1,50 kg



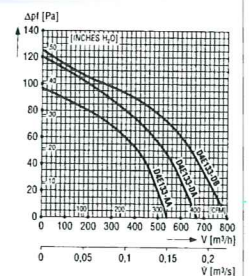
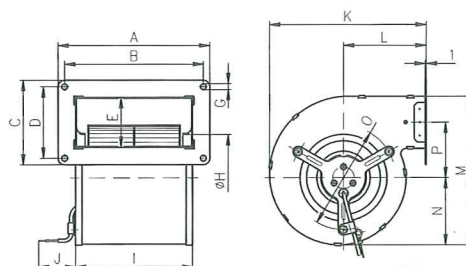
Type	A	B	C	D	E	G	H	I	J	K	L	M	N	O	P
D2E 097	180	168	100	88	67	5,5	79,5	146	200	162	86	165	68	114	62,5

Modèle D4E 133 DB 01.01

N/Réf. 13.42.2051



Diamètre turbine : 133 mm
 Alimentation : Mono - 230 V -
 0,36 A - 50/60 Hz
 Condensateur : 2 µF en option
 Puissance : 80 W
 Vitesse : 1 200 t/min
 Débit : 800 m³/h
 Décibels : 55 dBA
 Protection : IP 44
 Connexion : câble
 Monté sur : roulements
 Particularité : bride en option
 Température admissible : de - 15° à + 65°C
 Poids net : 3,50 kg



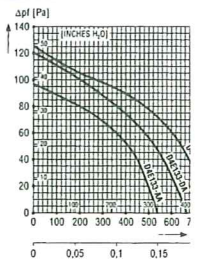
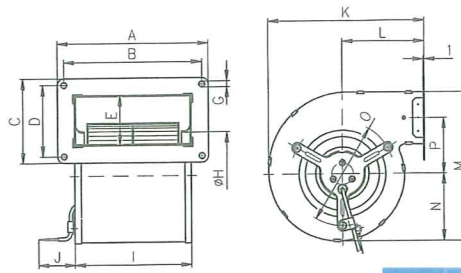
Type	A	B	C	D	E	G	H	I	J	K	L	M	N	O	P
D4E 133	270	254	142	126	102	5,5	112	232	300	204	97	213	98	145	67,5

Modèle D4E 133 AA 01.01

N/Réf. 13.42.2054



Diamètre turbine : 133 mm
 Alimentation : Mono - 230 V -
 0,29 A - 50/60 Hz
 Condensateur : 2 µF en option
 Puissance : 66 W
 Vitesse : 1 170 t/min
 Débit : 535 m³/h
 Décibels : 55 dBA
 Protection : IP 44
 Connexion : câble
 Monté sur : roulements
 Particularité : bride en option
 Température admissible : de - 15° à + 65°C
 Poids net : 2,60 kg



Type	A	B	C	D	E	G	H	I	J	K	L	M	N	O
D4E 133	254	238	108	92	69	5,5	112	215	300	171,5	88	180	76	14

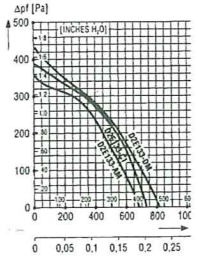
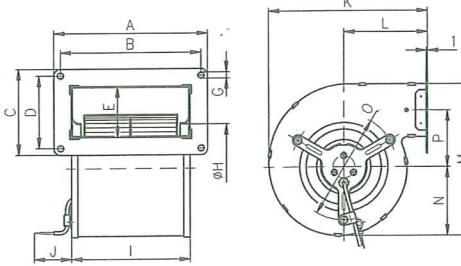
Modèle D2E 133 DM 47.01

N/Réf. 13.42.2056



Diamètre turbine : 133 mm
 Alimentation : Mono - 230 V -
 0,84 A - 50/60 Hz
 Condensateur : 3 µF en option
 Puissance : 190 W
 Vitesse : 1 150 t/min
 Débit : 810 m³/h
 Décibels : 56 dBA
 Protection : IP 44
 Connexion : câble
 Monté sur : roulements
 Particularité : bride en option
 Température admissible : de - 15° à + 40°C
 Poids net : 4,40 kg

ADAPTABLE
SAGEM



Type	A	B	C	D	E	G	H	I	J	K	L	M	N	O
D2E 133	270	254	142	126	102	5,5	112	232	300	204	97	213	98	14

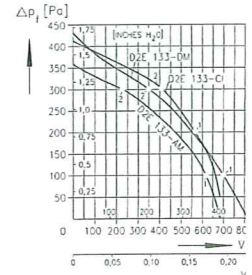
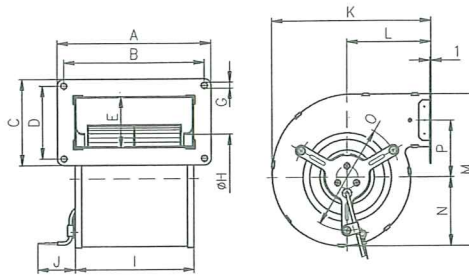
Modèle D2E 133 CI 33.56

N/Réf. 13.42.2057

Liste des produits non exhaustive, nous cons



Diamètre turbine : 133 mm
 Alimentation : Mono - 230 V -
 0,77 A - 50/60 Hz
 Condensateur : 4 µF en option
 Puissance : 175 W
 Vitesse : 1 700 t/min
 Débit : 700 m³/h
 Décibels : 58 dBA
 Protection : IP 44
 Connexion : câble
 Monté sur : roulements
 Particularité : bride en option
 Température admissible : de - 15° à + 40°C
 Poids net : 3,00 kg



Type	A	B	C	D	E	G	H	I	J	K	L	M	N	O
D2E 133	206	190	142	126	102	5,5	112	168	400	204	97	213	93,5	145

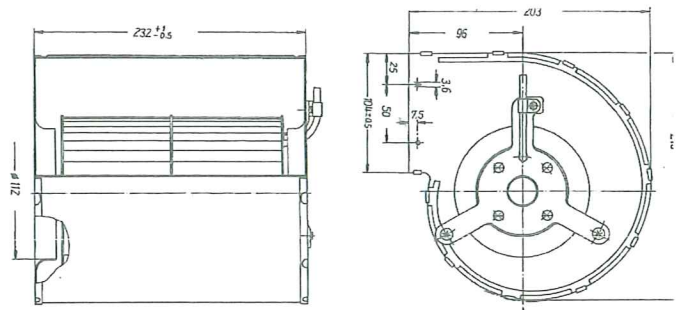
Modèle D2E 133 DA 03.08

N/Réf. 13.42.2061



Diamètre turbine : 133 mm
 Alimentation : Mono - 230 V -
 0,40 A - 50/60 Hz
 Condensateur : 2 µF en option
 Puissance : 94 W
 Vitesse : 1 680 t/min
 Protection : IP 44
 Connexion : câble
 Monté sur : roulements
 Température admissible : de - 15° à + 40°C
 Poids net : 4,10 kg

ADAPTABLE
DE DIETRICH

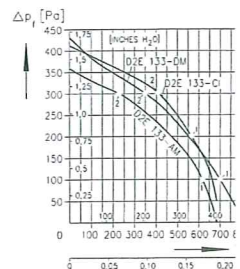
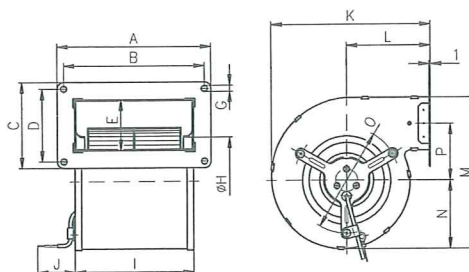


Modèle D2E 133 AM 47.01

N/Réf. 13.42.2062



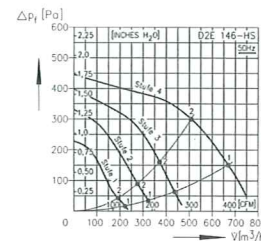
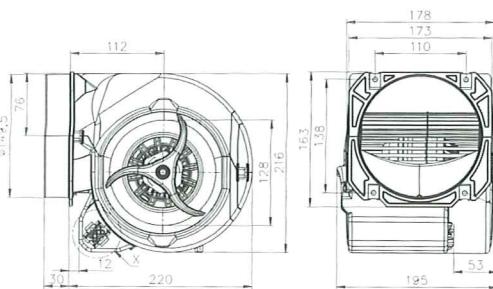
Diamètre turbine : 133 mm
 Alimentation : Mono - 230 V -
 0,84 A - 50/60 Hz
 Condensateur : 3 µF en option
 Puissance : 190 W
 Vitesse : 1 500 t/min
 Débit : 685 m³/h
 Décibels : 59 dBA
 Protection : IP 44
 Connexion : câble
 Monté sur : roulements
 Particularité : bride en option
 Température admissible : de - 15° à + 45°C
 Poids net : 3,50 kg



Type	A	B	C	D	E	G	H	I	J	K	L	M	N	O
D2E 133	254	238	108	92	69	5,5	112	215	300	171,5	88	180	79	145

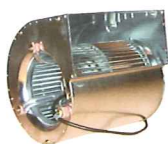


Diamètre turbine : 146 mm
 Alimentation : Mono - 230 V -
 0,88 A - 50/60 Hz
 Condensateur : 5 µF en option
 Puissance : 200 W
 Vitesse : 1 450 t/min
 Débit : 725 m³/h
 Décibels : 58 dBA
 Protection : IP 42
 Connexion : bornier
 Monté sur : roulements
 Applications : V.M.C., hotte de cuisine...
 Température admissible : de - 15° à + 50°C
 Poids net : 3,50 kg



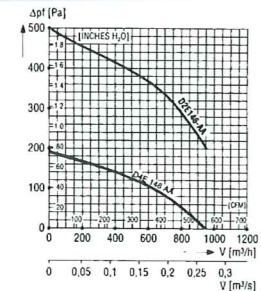
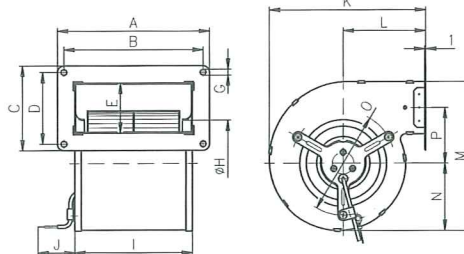
Diamètre turbine : 140 mm
 Alimentation : Mono - 230 V -
 1,05 A - 50/60 Hz
 Condensateur : 5 µF en option
 Puissance : 220 W
 Vitesse : 1 850 t/min
 Débit : 720 m³/h
 Décibels : 62 dBA
 Protection : IP 22
 Connexion : câble
 Monté sur : roulements
 Température admissible : de - 15° à + 45°C
 Poids net : 5,20 kg

Notes techniques

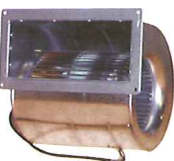


Diamètre turbine : 146 mm
 Alimentation : Mono - 230 V -
 0,46 A - 50/60 Hz
 Condensateur : 2 µF en option
 Puissance : 100 W
 Vitesse : 1 050 t/min
 Débit : 810 m³/h
 Décibels : 50 dBA
 Protection : IP 44
 Connexion : câble
 Monté sur : roulements
 Particularité : bride en option
 Température admissible : de - 15° à + 50°C
 Poids net : 3,60 kg

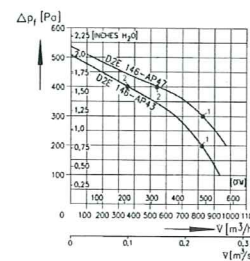
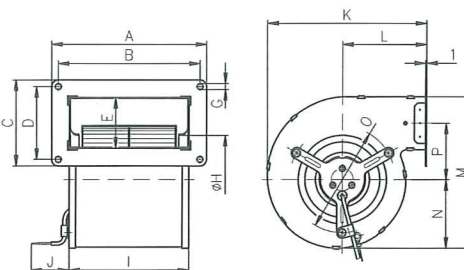
ADAPTABLE
AIRWELL



Type	A	B	C	D	E	G	H	I	J	K	L	M	N	O	P
D2E 133	206	190	142	126	102	5,5	112	232	400	204	97	213	93,5	145	67,5



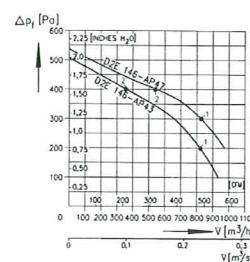
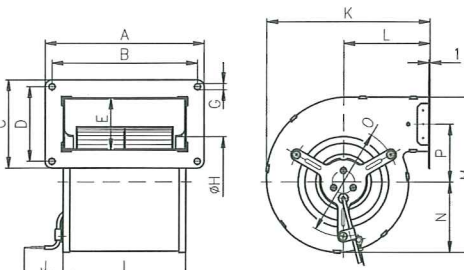
Diamètre turbine : 146 mm
 Alimentation : Mono - 230 V -
 1,31 A - 50/60 Hz
 Condensateur : 8 µF en option
 Puissance : 300 W
 Vitesse : 2 050 t/min
 Débit : 970 m³/h
 Décibels : 63 dBA
 Protection : IP 44
 Connexion : câble
 Monté sur : roulements
 Température admissible : de - 15° à + 50°C
 Poids net : 4,20 kg



Type	A	B	C	D	E	G	H	I	J	K	L	M	N	O	P
D2E 146	270	254	142	126	102	5,5	117	232	350	204	97	213	98	145	69



Diamètre turbine : 146 mm
 Alimentation : Mono - 230 V -
 1,31 A - 50/60 Hz
 Condensateur : 8 µF en option
 Puissance : 300 W
 Vitesse : 2 050 t/min
 Débit : 970 m³/h
 Décibels : 63 dBA
 Protection : IP 44
 Connexion : câble
 Monté sur : roulements
 Particularité : bride en option
 Température admissible : de - 15° à + 40°C
 Poids net : 4,20 kg



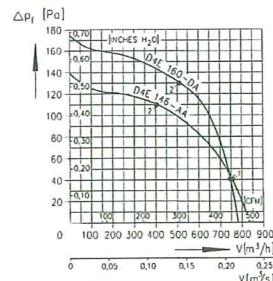
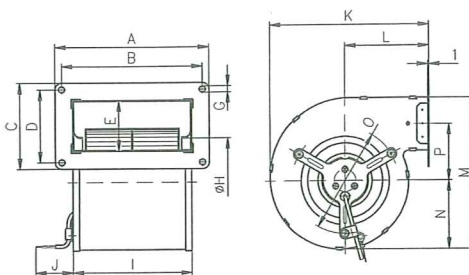
Type	A	B	C	D	E	G	H	I	J	K	L	M	N	O	P
D2E 146	270	254	142	126	102	5,5	117	232	350	206	97	219	98	145	69

Modèle D4E 160 DA 01.02

N/Réf. 13.42.2091



Diamètre turbine : 160 mm
 Alimentation : Mono - 230 V -
 0,51 A - 50/60 Hz
 Condensateur : 3 µF en option
 Puissance : 117 W
 Vitesse : 1 200 t/min
 Débit : 780 m³/h
 Décibels : 58 dBA
 Protection : IP 44
 Connexion : câble
 Monté sur : roulements
 Particularité : bride en option
 Température admissible : de - 15° à + 60°C
 Poids net : 4,30 kg



Type	A	B	C	D	E	G	H	I	J	K	L	M	N	O
D4E 160	214	198	145	129	105	5,5	130	176	400	226	103	242	100,5	17

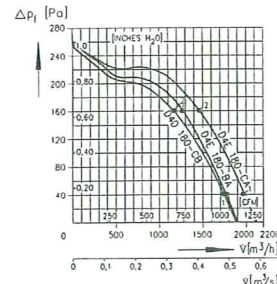
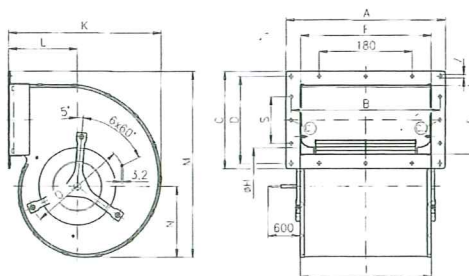
Modèle D4E 180 CA 02.02

N/Réf. 13.42.2101



Diamètre turbine : 180 mm
 Alimentation : Mono - 230 V -
 1,68 A - 50/60 Hz
 Condensateur : 10 µF en option
 Puissance : 380 W
 Vitesse : 1 250 t/min
 Débit : 2 110 m³/h
 Décibels : 64 dBA
 Protection : IP 44
 Connexion : câble
 Monté sur : roulements
 Température admissible : de - 15° à + 65°C
 Poids net : 10,80 kg

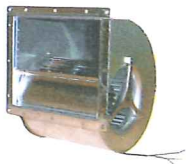
ADAPTABLE
CHAPPEE



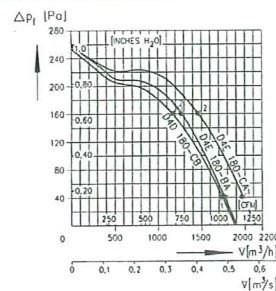
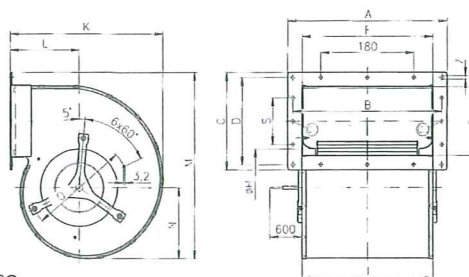
Type	A	B	C	D	E	F	H	I	K	L	M	N	O
D4E 180	309	289	278	258	224	255	149	255	296	133	359	136	19

Modèle D4D 180 CB 01.02

N/Réf. 13.42.2102



Diamètre turbine : 180 mm
 Alimentation : Tri - 230/400 V -
 0,53 A - 50/60 Hz
 Puissance : 290 W
 Vitesse : 1 050 t/min
 Débit : 1 880 m³/h
 Décibels : 62 dBA
 Protection : IP 44
 Connexion : câble
 Monté sur : roulements
 Température admissible : de - 15° à + 55°C
 Poids net : 9,50 kg



Type	A	B	C	D	E	F	H	I	K	L	M	N	O
D4D 180	309	289	278	258	224	255	149	255	296	133	359	136	192

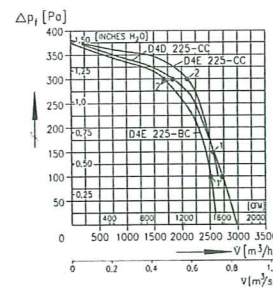
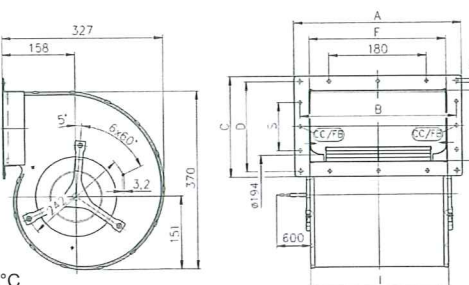
Modèle D4E 225 CC 01.02

N/Réf. 13.42.2121



Diamètre turbine : 225 mm
 Alimentation : Mono - 230 V -
 2,84 A - 50/60 Hz
 Condensateur : 25 µF en option
 Puissance : 650 W
 Vitesse : 1 150 t/min
 Débit : 2 650 m³/h
 Décibels : 65 dBA
 Protection : IP 44
 Connexion : câble
 Monté sur : roulements
 Température admissible : de - 15° à + 40°C
 Poids net : 12,40 kg

ADAPTABLE
ABB



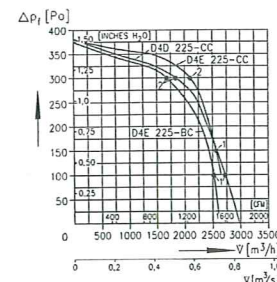
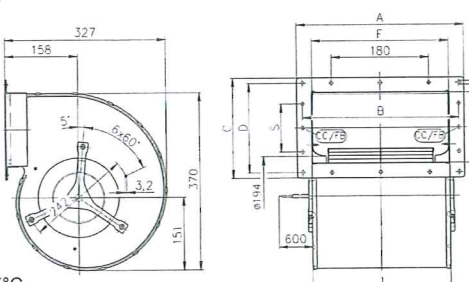
Type	A	B	C	D	E	F	I
D4E 225	341	321	304	284	250	287	287

Modèle D4D 225 CC 01.02

N/Réf. 13.42.2122



Diamètre turbine : 225 mm
 Alimentation : Tri - 230/400 V -
 1,15 A - 50/60 Hz
 Puissance : 680 W
 Vitesse : 1 000 t/min
 Débit : 2 980 m³/h
 Décibels : 64 dBA
 Protection : IP 20
 Connexion : câble
 Monté sur : roulements
 Température admissible : de - 15° à + 45°C
 Poids net : 12,50 kg



Type	A	B	C	D	E	F	I
D4D 225	341	321	304	284	250	287	287