

Conduit spiralé alu - CMS AL



Description

Conduits spiralés en tôle d'aluminium M0, conçus pour être utilisés pour la réalisation d'installations de VMC Gaz dans le cadre de l'habitat collectif (chaudières raccordées au réseau de conduits de VMC collective)

Ø (mm)	CMS-AL : Longueur 3 m			CMS-AL : Longueur 2,47 m			CMS-AL : Longueur 1 m		
	Référence	Code	Prix HT	Référence	Code	Prix HT	Référence	Code	Prix HT
125	CMS 125 LG.3M AL	828 125	52,23	CMS 125 LG 2,47M AL	826 967	44,25	CMS 125 LG.1M AL	826 975	19,00
160	CMS 160 LG.3M AL	825 685	65,60	CMS 160 LG 2,47M AL	826 968	54,67	CMS 160 LG.1M AL	826 976	24,95
200	CMS 200 LG.3M AL	826 437	86,96	CMS 200 LG 2,47M AL	826 969	71,61	CMS 200 LG.1M AL	826 977	31,69
250	CMS 250 LG.3M AL	826 571	102,59	CMS 250 LG 2,47M AL	826 970	84,35	CMS 250 LG.1M AL	826 978	37,99
315	CMS 315 LG.3M AL	826 963	135,54	CMS 315 LG 2,47M AL	826 971	109,59	CMS 315 LG.1M AL	826 979	46,96
355	CMS 355 LG.3M AL	826 966	172,90	CMS 355 LG 2,47M AL	826 974	140,65	CMS 355 LG.1M AL	826 980	57,34
400	CMS 400 LG.3M AL	826 964	178,66	CMS 400 LG 2,47M AL	826 972	144,61	CMS 400 LG.1M AL	826 981	60,30
500	CMS 500 LG.3M AL	826 965	232,53	CMS 500 LG 2,47M AL	826 973	184,35	CMS 500 LG.1M AL	826 982	75,46

Série GA - Gains alu



Description - Application

- Classement : M0
- Epaisseur : 12/100 mm. Conforme DTU 68.2
- Les gains GA sont prévues pour les installations VMC, de ventilation d'air froid ou chaud et le raccordement des hottes de cuisines domestiques
- Température d'utilisation : - 30°C à + 300°C

Pour des diamètres et des longueurs différents de ceux proposés dans le tableau ci-joint : veuillez nous consulter

Caractéristiques techniques

Référence	Code	Ø (mm)	Long. (m)	Prix HT	Référence	Code	Ø (mm)	Long. (m)	Prix HT
GA 80	820 793	80	3	14,26	GA 250	820 738	250	3	48,53
GA 100	820 186	100	3	14,90	GA 315	820 758	315	3	62,38
GA 125	820 190	125	3	18,97	GA 355	824 249	355	3	78,66
GA 150	820 192	150	3	21,27	GA 400	824 250	400	3	94,83
GA 160	820 194	160	3	26,20	GA 450	824 251	450	3	112,89
GA 200	820 737	200	3	30,27	GA 500	824 252	500	3	144,49

Série GA - Gains alu «spécial gaz»



Description - Application

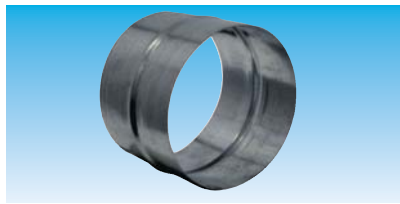
- Classement : M0
- **GA GAZ** : liaison réseau rigide > bouche
Epaisseur : 30/100 mm. conforme DTU 68.2
- **QUALIGAZ A5** : liaison bouche > chaudière
Epaisseur : 15/100 mm. conforme DTU 68.2

Caractéristiques techniques

Référence	Code	Ø (mm)	Longueur (m)	Epaisseur (mm)	Prix HT
GA GAZ 125	827 712	125	5	30/100	108,19
QUALIGAZ A5	826 491	int 118/125 ext	1,5	15/100	30,74

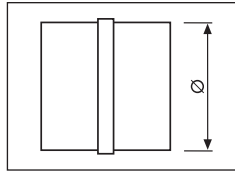


Manchons Raccords ALU - Mâles MRT AL - Femelles FRT AL



■ Dimensions

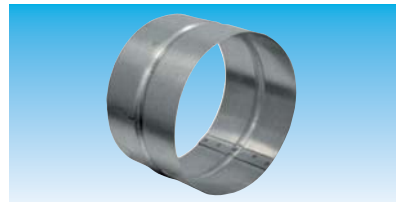
- MRT Ø AL
- Mâle / Mâle



■ Description

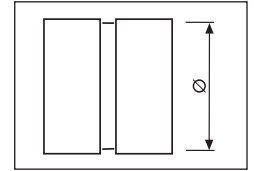
- Manchon raccord mâle permettant de raccorder 2 conduits

Référence	Code	Ø (mm)	Prix HT
MRT 125 AL	827 131	125	5,16
MRT 160 AL	827 132	160	6,23
MRT 200 AL	827 133	200	7,47
MRT 250 AL	827 134	250	8,12
MRT 315 AL	827 139	315	9,34
MRT 355 AL	827 140	355	10,93
MRT 400 AL	827 141	400	19,68
MRT 500 AL	827 142	500	24,45



■ Dimensions

- FRT Ø AL
- Femelle / Femelle



■ Description

- Manchon raccord femelle permettant de raccorder 2 conduits

Référence	Code	Ø (mm)	Prix HT
FRT 125 AL	827 143	125	5,48
FRT 160 AL	827 144	160	6,23
FRT 200 AL	827 145	200	7,47
FRT 250 AL	827 150	250	8,12
FRT 315 AL	827 151	315	9,41
FRT 355 AL	827 152	355	10,93
FRT 400 AL	827 153	400	19,68
FRT 500 AL	827 154	500	24,45

Coudes 90° ALU - CD AL

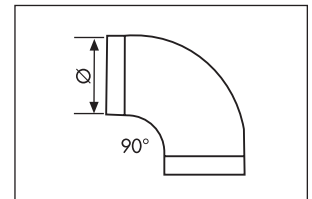


■ Description

- Coudes orientation 90°

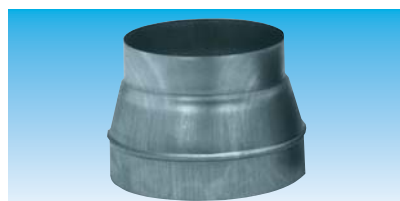
■ Dimensions

- CD Ø / 90°
- Raccord mâle



Référence	Code	Ø (mm)	Prix HT	Référence	Code	Ø (mm)	Prix HT
CD 125/90 AL	827 019	125	33,00	CD 315/90 AL	827 023	315	73,73
CD 160/90 AL	827 020	160	38,40	CD 355/90 AL	827 082	355	105,67
CD 200/90 AL	827 021	200	50,41	CD 400/90 AL	827 083	400	135,18
CD 250/90 AL	827 022	250	59,77	CD 500/90 AL	827 084	500	168,52

Réductions ALU - RED AL

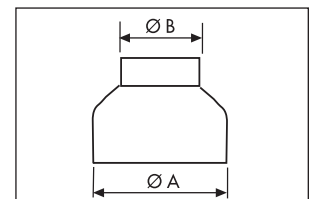


■ Description

- Réductions alu permettant de passer d'un Ø de réseau initial à un conduit de Ø inférieur

■ Dimensions

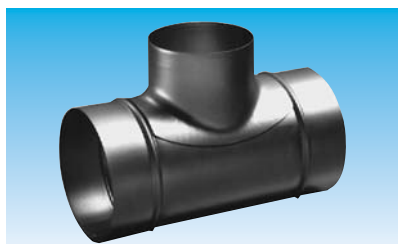
- RED Ø A / Ø B AL
- Mâle / Mâle



Référence	Code	ØA	Ø B	Prix HT	Référence	Code	ØA	Ø B	Prix HT	Référence	Code	ØA	Ø B	Prix HT
RED 160/125 AL	827 155	160	125	27,51	RED 315/125 AL	827 592	315	125	51,33	RED 400/200 AL	827 599	400	200	59,79
RED 200/125 AL	827 156	200	125	32,69	RED 315/160 AL	827 593	315	160	52,23	RED 400/250 AL	827 625	400	250	61,18
RED 200/160 AL	827 157	200	160	32,26	RED 315/200 AL	827 594	315	200	50,83	RED 400/315 AL	827 626	400	315	59,72
RED 250/125 AL	827 158	250	125	46,07	RED 315/250 AL	827 595	315	250	47,85	RED 400/355 AL	827 627	400	355	59,50
RED 250/160 AL	827 418	250	160	42,22	RED 355/200 AL	827 596	355	200	111,94	RED 500/315 AL	827 637	500	315	116,91
RED 250/200 AL	827 591	250	200	39,49	RED 355/250 AL	827 597	355	250	109,02	RED 500/355 AL	827 638	500	355	125,73
					RED 355/315 AL	827 598	355	315	104,94	RED 500/400 AL	827 639	500	400	128,01



Tés Equerres 90° ALU - TE AL

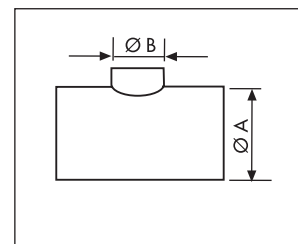


Description

- Tés équerres (90°) permettant d'adapter un réseau supplémentaire.

Dimensions

- TE Ø A - Ø B 90 AL
- Mâle / Mâle



Référence	Code	ØA (mm)	ØB (mm)	Prix HT	Référence	Code	ØA (mm)	ØB (mm)	Prix HT
TE 125/125/90 AL	826 983	125	125	24,52	TE 355/250/90 AL	826 996	355	250	96,07
TE 160/160/90 AL	826 984	160	160	31,98	TE 355/315/90 AL	826 997	355	315	104,75
TE 200/160/90 AL	826 985	200	160	31,70	TE 355/355/90 AL	826 998	355	355	115,81
TE 200/200/90 AL	826 986	200	200	44,29	TE 400/160/90 AL	826 999	400	160	51,59
TE 250/160/90 AL	826 987	250	160	35,89	TE 400/200/90 AL	827 000	400	200	59,19
TE 250/200/90 AL	826 988	250	200	39,36	TE 400/250/90 AL	827 011	400	250	133,19
TE 250/250/90 AL	826 989	250	250	77,56	TE 400/315/90 AL	827 012	400	315	144,54
TE 315/160/90 AL	826 990	315	160	36,26	TE 400/355/90 AL	827 013	400	355	134,20
TE 315/200/90 AL	826 991	315	200	44,50	TE 400/400/90 AL	827 014	400	400	156,34
TE 315/250/90 AL	826 992	315	250	77,95	TE 500/315/90 AL	827 015	500	315	154,80
TE 315/315/90 AL	826 993	315	315	99,62	TE 500/355/90 AL	827 016	500	355	152,15
TE 355/160/90 AL	826 994	355	160	32,66	TE 500/400/90 AL	827 017	500	400	170,01
TE 355/200/90 AL	826 995	355	200	39,53	TE 500/500/90 AL	827 018	500	500	237,91

Tés souches insonorisés ALU - TESNI AL

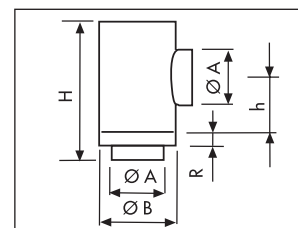


Description

- Tés souches alu insonorisés alu permettant la liaison entre un réseau vertical et un réseau horizontal (en comble ou terrasse).

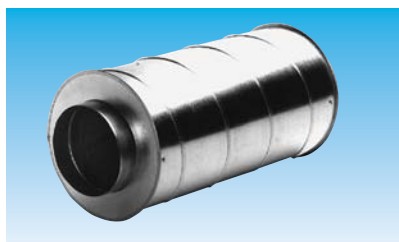
Dimensions

- TESNI Ø A AL



Référence	Code	Ø A (mm)	Ø B (mm)	H (mm)	h (mm)	R (mm)	Prix HT
TESNI 125 AL	828 110	125	200	300	140	60	78,21
TESNI 160 AL	828 111	160	250	300	140	60	104,21
TESNI 200 AL	828 112	200	315	400	190	60	119,89
TESNI 250 AL	828 113	250	355	400	190	60	227,62
TESNI 315 AL	828 114	315	400	550	260	60	245,04
TESNI 355 AL	828 115	355	450	580	280	60	292,27
TESNI 400 AL	828 116	400	500	620	300	60	291,76

Silencieux ALU - SIL AL

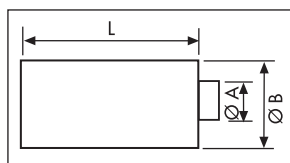


Description

- Pièges à sons / silencieux alu spécialement conçus pour diminuer sensiblement les transmissions de bruits des ventilateurs aux réseaux.

Dimensions

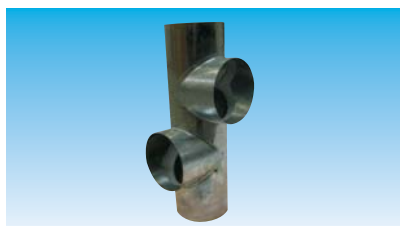
- SIL Ø A AL
- Mâle / Mâle



Référence	Code	ØA (mm)	ØB (mm)	L (mm)	Prix HT
SIL 125 AL	823 198	125	250	700	212,60
SIL 160 AL	823 199	160	250	700	267,06
SIL 200 AL	823 200	200	315	700	328,34
SIL 250 AL	823 201	250	355	700	429,20
SIL 315 AL	823 202	315	400	700	424,60
SIL 355 AL	823 203	355	450	700	560,92
SIL 400 AL	823 204	400	500	700	579,36
SIL 450 AL	823 205	450	560	900	731,01
SIL 500 AL	823 206	500	630	900	831,04
SIL 560 AL	823 207	560	630	900	832,02
SIL 630 AL	823 208	630	710	900	883,89



Collecteur d'étage - COET AL

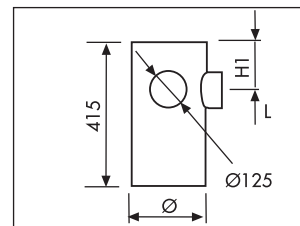


Description

- Permet de raccorder 1, 2 ou 3 piquages Ø 125 mm à un réseau de ventilation.

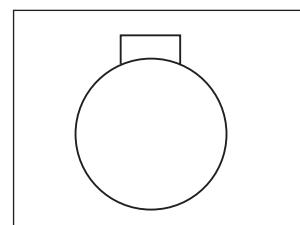
Dimensions

- COET Ø / ... P
- Mâle / Mâle / Mâle



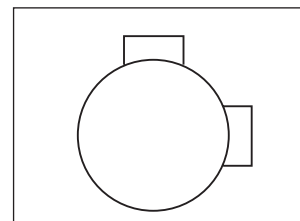
• COET Ø / 1 Piquage - Ø 125

Référence	Code	H1 (mm)	Prix HT	Référence	Code	H1 (mm)	Prix HT
COET 125/1P AL	827 640	130	22,24	COET 315/1P AL	827 644	170	39,16
COET 160/1P AL	827 641	130	25,97	COET 355/1P AL	827 645	170	42,88
COET 200/1P AL	827 642	130	26,86	COET 400/1P AL	827 646	170	53,41
COET 250/1P AL	827 643	130	31,20	COET 500/1P AL	827 647	170	61,59



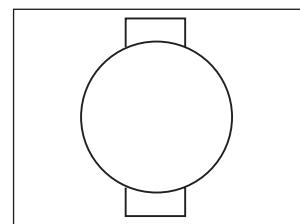
• COET Ø / 2 Piquages à 90° - Ø 125

Référence	Code	H1 (mm)	Prix HT	Référence	Code	H1 (mm)	Prix HT
COET 125/2P 90 AL	827 692	130	39,00	COET 315/2P 90 AL	827 697	170	52,62
COET 160/2P 90 AL	827 694	130	36,73	COET 355/2P 90 AL	827 698	170	57,70
COET 200/2P 90 AL	827 695	130	39,59	COET 400/2P 90 AL	827 699	170	61,05
COET 250/2P 90 AL	827 696	130	41,92				



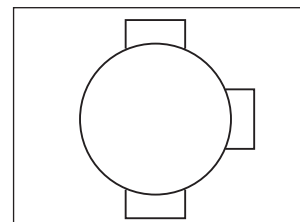
• COET Ø / 2 Piquages à 180° - Ø 125

Référence	Code	H1 (mm)	Prix HT	Référence	Code	H1 (mm)	Prix HT
COET 125/2P 180 AL	827 648	130	38,26	COET 315/2P 180 AL	827 652	170	52,62
COET 160/2P 180 AL	827 649	130	36,04	COET 355/2P 180 AL	827 653	170	57,70
COET 200/2P 180 AL	827 650	130	37,80	COET 400/2P 180 AL	827 654	170	61,05
COET 250/2P 180 AL	827 651	130	41,92				

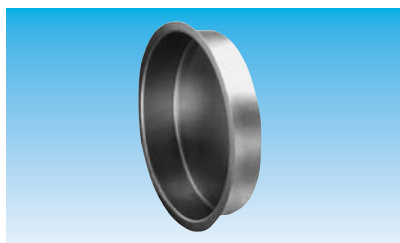


• COET Ø / 3 Piquages - Ø 125

Référence	Code	H1 (mm)	Prix HT	Référence	Code	H1 (mm)	Prix HT
COET 160/3P AL	827 700	130	47,67	COET 315/3P AL	828 100	170	67,06
COET 200/3P AL	827 836	130	50,96	COET 355/3P AL	828 101	170	72,05
COET 250/3P AL	828 096	130	49,90	COET 400/3P AL	828 102	170	82,71



Bouchons - Mâles / Femelles ALU - BRT AL

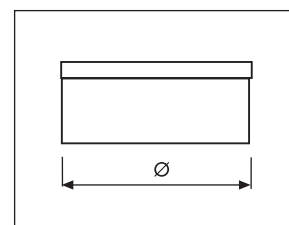


Description

- Permet d'obturer tout conduit ou accessoire mâle d'un réseau de ventilation.
- Mâle / Femelle réversible

Dimensions

- BRT Ø A AL



Référence	Code	Ø (mm)	Prix HT	Référence	Code	Ø (mm)	Prix HT
BRT 125 AL	828 117	125	8,78	BRT 315 AL	828 121	315	21,74
BRT 160 AL	828 118	160	11,21	BRT 355 AL	828 122	355	39,55
BRT 200 AL	828 119	200	10,46	BRT 400 AL	828 123	400	38,24
BRT 250 AL	828 120	250	17,20	BRT 500 AL	828 124	500	56,01