



## ■ GAMME

- Diamètres de 80 à 710 mm
- Etanchéité par mastic
- Autres dimensions nous consulter

## ■ COMPATIBLE CONDUITS

**CMS** voir page 322 **ET GG** voir page 351



## Manchons Raccords mâles - MRT

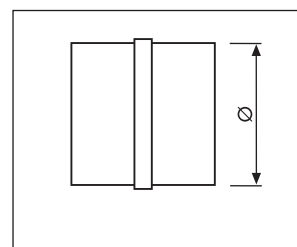


### ■ Description

- Manchon raccord mâle permettant de raccorder 2 conduits

### ■ Dimensions

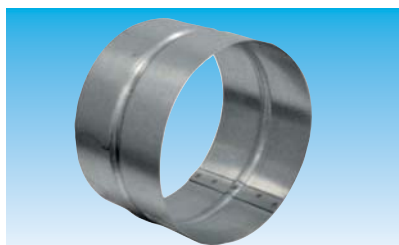
- MRT Ø A
- Mâle / Mâle



Référence	Code	Ø (mm)	Prix HT
MRT 80	860 355	80	3,52
MRT 100	860 352	100	3,52
MRT 125	860 353	125	3,52
MRT 150	860 354	150	3,52
MRT 160	860 596	160	3,52
MRT 200	860 712	200	4,05
MRT 250	860 731	250	4,53
MRT 315	860 772	315	6,27

Référence	Code	Ø (mm)	Prix HT
MRT 355	864 354	355	8,57
MRT 400	864 255	400	13,07
MRT 450	864 419	450	17,42
MRT 500	864 256	500	18,87
MRT 560	865 203	560	21,77
MRT 630	865 204	630	24,55
MRT 710	865 205	710	37,47

## Manchons Raccords femelles - FRT

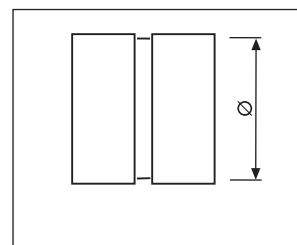


### ■ Description

- Manchon raccord femelle permettant de raccorder 2 accessoires

### ■ Dimensions

- FRT Ø A
- Femelle / Femelle



Référence	Code	Ø (mm)	Prix HT
FRT 80	863 906	80	3,52
FRT 100	863 907	100	3,52
FRT 125	863 908	125	3,52
FRT 150	863 910	150	4,28
FRT 160	863 909	160	4,48
FRT 200	863 911	200	4,75
FRT 250	863 912	250	5,69
FRT 315	863 913	315	6,80

Référence	Code	Ø (mm)	Prix HT
FRT 355	864 355	355	8,60
FRT 400	864 253	400	13,01
FRT 450	864 420	450	16,78
FRT 500	864 254	500	17,05
FRT 560	865 206	560	20,69
FRT 630	865 207	630	22,26
FRT 710	865 208	710	35,40



## Tés Equerres 90° - TE 90°

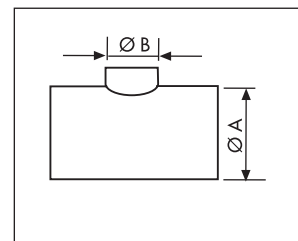


### Description

- Té équerre
- Orientation 90°

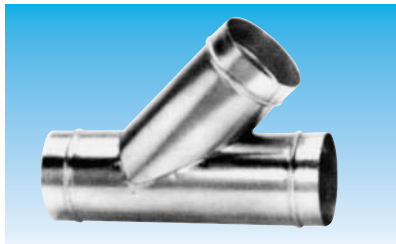
### Dimensions

- TE Ø A - Ø B / 90°
- Mâle / Mâle



Référence	Code	ØA (mm)	ØB (mm)	Prix HT	Référence	Code	ØA (mm)	ØB (mm)	Prix HT
TE 80/80/90°	860 510	80	80	17,23	TE 500/125/90°	866 726	500	125	50,93
TE 100/80/90°	864 501	100	80	17,82	TE 500/160/90°	860 350	500	160	55,66
TE 100/100/90°	860 512	100	100	16,02	TE 500/200/90°	864 745	500	200	68,33
TE 125/80/90°	864 388	125	80	19,98	TE 500/250/90°	864 260	500	250	76,18
TE 125/100/90°	864 281	125	100	19,33	TE 500/315/90°	864 744	500	315	82,17
TE 125/125/90°	860 511	125	125	15,35	TE 500/355/90°	864 743	500	355	91,81
TE 160/80/90°	864 731	160	80	21,58	TE 500/400/90°	864 411	500	400	101,13
TE 160/100/90°	864 337	160	100	21,58	TE 500/450/90°	864 742	500	450	115,01
TE 160/125/90°	864 311	160	125	16,47	TE 500/500/90°	864 274	500	500	136,68
TE 160/160/90°	860 536	160	160	20,79	TE 560/125/90°	866 727	560	125	66,67
TE 200/80/90°	864 732	200	80	27,87	TE 560/160/90°	866 728	560	160	72,13
TE 200/100/90°	864 347	200	100	27,63	TE 560/200/90°	866 729	560	200	78,83
TE 200/125/90°	864 330	200	125	19,17	TE 560/250/90°	864 752	560	250	94,82
TE 200/160/90°	864 287	200	160	24,60	TE 560/315/90°	864 751	560	315	101,13
TE 200/200/90°	860 535	200	200	26,77	TE 560/355/90°	864 750	560	355	120,41
TE 250/125/90°	864 368	250	125	22,47	TE 560/400/90°	864 749	560	400	135,83
TE 250/160/90°	864 286	250	160	28,96	TE 560/450/90°	864 748	560	450	142,38
TE 250/200/90°	864 298	250	200	34,42	TE 560/500/90°	864 747	560	500	155,02
TE 250/250/90°	860 725	250	250	79,18	TE 560/560/90°	864 746	560	560	197,51
TE 315/125/90°	860 726	315	125	23,56	TE 630/125/90°	866 730	630	125	67,62
TE 315/160/90°	864 285	315	160	30,00	TE 630/160/90°	866 731	630	160	71,98
TE 315/200/90°	864 297	315	200	32,51	TE 630/200/90°	866 732	630	200	78,83
TE 315/250/90°	864 477	315	250	41,14	TE 630/250/90°	864 763	630	250	94,82
TE 315/315/90°	860 724	315	315	54,34	TE 630/315/90°	864 759	630	315	105,67
TE 355/125/90°	864 733	355	125	37,25	TE 630/355/90°	864 758	630	355	121,33
TE 355/160/90°	864 357	355	160	41,70	TE 630/400/90°	864 757	630	400	129,77
TE 355/200/90°	864 640	355	200	46,67	TE 630/450/90°	864 756	630	450	140,57
TE 355/250/90°	864 514	355	250	51,92	TE 630/500/90°	864 755	630	500	151,73
TE 355/315/90°	864 513	355	315	58,33	TE 630/560/90°	864 754	630	560	196,81
TE 355/355/90°	864 421	355	355	67,47	TE 630/630/90°	864 753	630	630	193,74
TE 400/125/90°	864 737	400	125	39,45	TE 710/355/90°	864 770	710	355	177,01
TE 400/160/90°	864 736	400	160	40,85	TE 710/400/90°	864 769	710	400	198,72
TE 400/200/90°	864 735	400	200	45,29	TE 710/450/90°	864 768	710	450	214,63
TE 400/250/90°	864 259	400	250	56,64	TE 710/500/90°	864 767	710	500	233,89
TE 400/315/90°	864 361	400	315	66,88	TE 710/560/90°	864 766	710	560	243,54
TE 400/355/90°	864 734	400	355	73,37	TE 710/630/90°	864 765	710	630	246,57
TE 400/400/90°	864 258	400	400	87,52	TE 710/710/90°	864 764	710	710	249,28
TE 450/125/90°	866 723	450	125	48,31					
TE 450/160/90°	866 724	450	160	53,19					
TE 450/200/90°	866 725	450	200	58,10					
TE 450/250/90°	864 741	450	250	65,86					
TE 450/315/90°	864 740	450	315	75,85					
TE 450/355/90°	864 739	450	355	84,74					
TE 450/400/90°	864 738	450	400	92,54					
TE 450/450/90°	864 416	450	450	106,51					

## Tés Equerres 45° - TE 45°

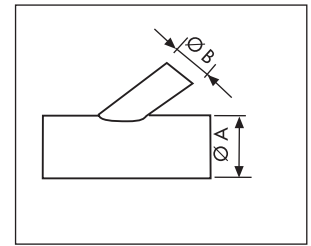


### Description

- Té
- Orientation 45°

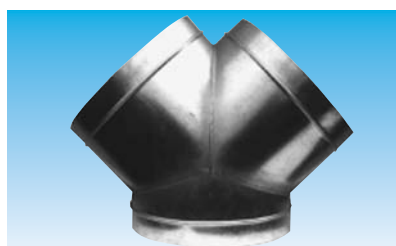
### Dimensions

- TE Ø A - Ø B / 45°
- Mâle / Mâle / Mâle



Référence	Code	ØA (mm)	ØB (mm)	Prix HT	Référence	Code	ØA (mm)	ØB (mm)	Prix HT
TE 80/80/45°	864 771	80	80	49,05	TE 450/250/45°	864 279	450	250	97,32
TE 100/80/45°	864 772	100	80	42,20	TE 450/315/45°	864 803	450	315	105,63
TE 100/100/45°	864 438	100	100	39,42	TE 450/355/45°	864 802	450	355	148,14
TE 125/80/45°	864 775	125	80	40,21	TE 450/400/45°	864 801	450	400	169,70
TE 125/100/45°	864 774	125	100	40,30	TE 450/450/45°	864 800	450	450	154,91
TE 125/125/45°	864 773	125	125	42,86	TE 500/200/45°	864 809	500	200	122,28
TE 160/80/45°	864 779	160	80	48,10	TE 500/250/45°	864 280	500	250	101,35
TE 160/100/45°	864 778	160	100	44,11	TE 500/315/45°	864 808	500	315	162,40
TE 160/125/45°	864 777	160	125	41,72	TE 500/355/45°	864 807	500	355	157,67
TE 160/160/45°	864 776	160	160	50,86	TE 500/400/45°	864 806	500	400	236,82
TE 200/80/45°	864 782	200	80	45,60	TE 500/450/45°	864 805	500	450	200,52
TE 200/100/45°	864 360	200	100	35,60	TE 500/500/45°	864 804	500	500	330,30
TE 200/125/45°	864 781	200	125	44,03	TE 560/250/45°	864 816	560	250	128,06
TE 200/160/45°	864 780	200	160	47,84	TE 560/315/45°	864 815	560	315	175,88
TE 200/200/45°	864 462	200	200	55,42	TE 560/355/45°	864 814	560	355	210,25
TE 250/125/45°	864 785	250	125	48,36	TE 560/400/45°	864 813	560	400	219,59
TE 250/160/45°	864 784	250	160	52,84	TE 560/450/45°	864 812	560	450	252,87
TE 250/200/45°	864 783	250	200	64,06	TE 560/500/45°	864 811	560	500	189,43
TE 250/250/45°	864 275	250	250	79,18	TE 560/560/45°	864 810	560	560	278,10
TE 315/125/45°	864 788	315	125	57,93	TE 630/250/45°	864 824	630	250	132,48
TE 315/160/45°	864 787	315	160	64,09	TE 630/315/45°	864 823	630	315	143,33
TE 315/200/45°	864 433	315	200	71,16	TE 630/355/45°	864 822	630	355	182,04
TE 315/250/45°	864 276	315	250	101,44	TE 630/400/45°	864 821	630	400	184,57
TE 315/315/45°	864 786	315	315	111,05	TE 630/450/45°	864 820	630	450	259,94
TE 355/125/45°	864 793	355	125	49,57	TE 630/500/45°	864 819	630	500	252,87
TE 355/160/45°	864 792	355	160	55,42	TE 630/560/45°	864 818	630	560	271,25
TE 355/200/45°	864 791	355	200	62,83	TE 630/630/45°	864 817	630	630	332,32
TE 355/250/45°	864 277	355	250	82,56	TE 710/355/45°	864 831	710	355	243,45
TE 355/315/45°	864 790	355	315	129,48	TE 710/400/45°	864 830	710	400	291,86
TE 355/355/45°	864 789	355	355	110,57	TE 710/450/45°	864 829	710	450	291,86
TE 400/125/45°	864 799	400	125	58,83	TE 710/500/45°	864 828	710	500	299,63
TE 400/160/45°	864 798	400	160	61,60	TE 710/560/45°	864 827	710	560	343,48
TE 400/200/45°	864 797	400	200	82,56	TE 710/630/45°	864 826	710	630	360,67
TE 400/250/45°	864 278	400	250	93,04	TE 710/710/45°	864 825	710	710	468,45
TE 400/315/45°	864 796	400	315	100,10					
TE 400/355/45°	864 795	400	355	139,84					
TE 400/400/45°	864 794	400	400	172,15					

## Culottes 45° - CL 45°

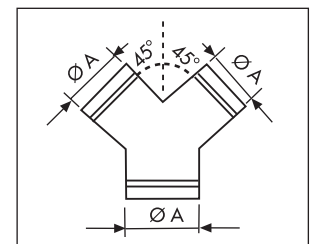


### Description

- Culotte à 45° permettant de rajouter deux branches de réseaux
- Limite les pertes de charges

### Dimensions

- CL Ø A
- Mâle / Mâle / Mâle



Référence	Code	Ø A (mm)	Prix HT	Référence	Code	Ø A (mm)	Prix HT
CL 80/45°	864 447	80	48,21	CL 200/45°	864 386	200	72,33
CL 100/45°	865 233	100	46,83	CL 250/45°	864 484	250	95,98
CL 125/45°	865 234	125	50,39	CL 315/45°	865 235	315	141,43
CL 160/45°	864 408	160	57,29				

## Coudes 90° - CD 90°

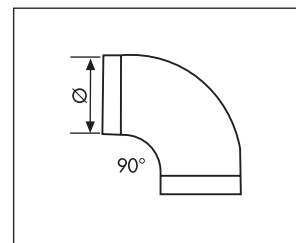


### Description

- Coude orientation 90°

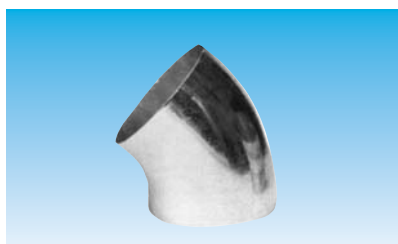
### Dimensions

- CD Ø / 90°
- Mâle / Mâle



Référence	Code	Ø (mm)	Prix HT	Référence	Code	Ø (mm)	Prix HT
CD 80/90°	864 348	80	16,27	CD 355/90°	864 356	355	58,62
CD 100/90°	864 338	100	14,77	CD 400/90°	864 341	400	68,19
CD 125/90°	864 282	125	14,81	CD 450/90°	864 674	450	89,82
CD 160/90°	864 309	160	20,15	CD 500/90°	864 383	500	101,54
CD 200/90°	864 329	200	24,83	CD 560/90°	864 334	560	128,47
CD 250/90°	860 765	250	37,64	CD 630/90°	864 262	630	145,32
CD 315/90°	864 283	315	45,96	CD 710/90°	864 706	710	271,54

## Coudes 45° - CD 45°

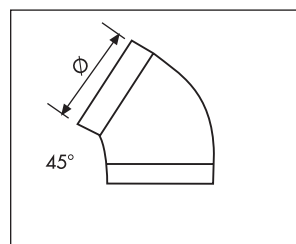


### Description

- Coude orientation 45°

### Dimensions

- CD Ø / 45°
- Mâle / Mâle



Référence	Code	Ø (mm)	Prix HT	Référence	Code	Ø (mm)	Prix HT
CD 80/45°	864 688	80	14,26	CD 355/45°	864 422	355	44,37
CD 100/45°	864 689	100	12,78	CD 400/45°	864 325	400	50,20
CD 125/45°	864 310	125	12,97	CD 450/45°	864 691	450	60,23
CD 160/45°	864 635	160	15,83	CD 500/45°	864 692	500	88,74
CD 200/45°	864 690	200	18,48	CD 560/45°	864 693	560	106,19
CD 250/45°	864 261	250	24,57	CD 630/45°	864 231	630	116,24
CD 315/45°	864 363	315	37,26	CD 710/45°	864 694	710	165,64

## Piquages à plat - PAP

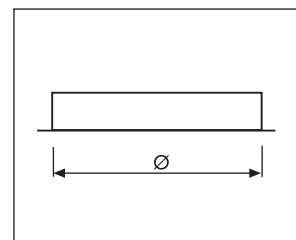


### Description

- Piquage à plat pour raccordement de conduits

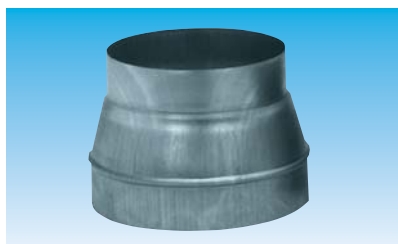
### Dimensions

- PAP Ø
- Mâle



Référence	Code	Ø (mm)	Prix HT	Référence	Code	Ø (mm)	Prix HT
PAP 80	865 270	80	4,43	PAP 355	865 277	355	13,88
PAP 100	865 271	100	4,43	PAP 400	865 278	400	16,56
PAP 125	865 272	125	4,57	PAP 450	865 279	450	18,98
PAP 160	865 273	160	5,12	PAP 500	865 280	500	21,41
PAP 200	865 274	200	6,05	PAP 560	865 281	560	22,77
PAP 250	865 275	250	7,24	PAP 630	865 282	630	24,04
PAP 315	865 276	315	10,87	PAP 710	865 283	710	26,57

## Réductions coniques - RED

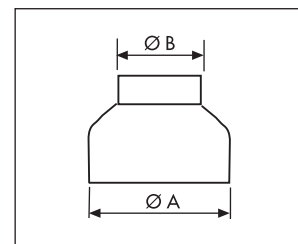


### Description

- Réduction conique

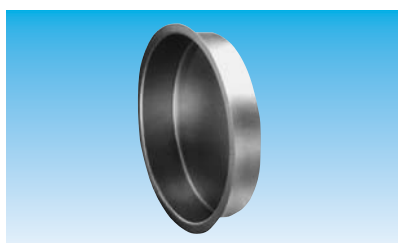
### Dimensions

- RED Ø A - ØB
- Mâle / Mâle



Référence	Code	Ø A (mm)	Ø B (mm)	Prix HT	Référence	Code	Ø A (mm)	Ø B (mm)	Prix HT
RED 100/80	865 020	100	80	12,16	RED 500/125	866 736	500	125	54,33
RED 125/80	864 321	125	80	13,02	RED 500/160	866 737	500	160	57,38
RED 125/100	864 628	125	100	13,02	RED 500/200	865 033	500	200	61,39
RED 160/80	865 021	160	80	20,71	RED 500/250	865 032	500	250	63,71
RED 160/100	864 339	160	100	16,98	RED 500/315	864 323	500	315	72,63
RED 160/125	860 702	160	125	13,06	RED 500/355	865 031	500	355	72,80
RED 200/80	865 023	200	80	24,10	RED 500/400	864 257	500	400	72,74
RED 200/100	865 022	200	100	21,16	RED 500/450	864 294	500	450	71,85
RED 200/125	860 730	200	125	17,74	RED 560/125	866 738	560	125	63,60
RED 200/160	860 701	200	160	14,23	RED 560/160	866 739	560	160	67,38
RED 250/125	860 796	250	125	23,08	RED 560/200	866 740	560	200	71,56
RED 250/160	860 797	250	160	20,21	RED 560/250	865 039	560	250	89,50
RED 250/200	860 727	250	200	17,83	RED 560/315	865 038	560	315	95,12
RED 315/125	864 333	315	125	30,38	RED 560/355	865 037	560	355	93,63
RED 315/160	865 024	315	160	27,20	RED 560/400	865 036	560	400	92,15
RED 315/200	860 728	315	200	25,00	RED 560/450	865 035	560	450	90,38
RED 315/250	860 729	315	250	22,52	RED 560/500	865 034	560	500	87,44
RED 355/125	865 026	355	125	41,68	RED 630/125	866 741	630	125	73,43
RED 355/160	865 025	355	160	55,22	RED 630/160	866 742	630	160	78,72
RED 355/200	864 452	355	200	52,82	RED 630/200	866 743	630	200	83,46
RED 355/250	864 409	355	250	36,93	RED 630/250	865 044	630	250	95,41
RED 355/315	864 358	355	315	29,24	RED 630/315	865 043	630	315	98,00
RED 400/125	865 028	400	125	59,55	RED 630/355	865 042	630	355	101,97
RED 400/160	865 027	400	160	59,55	RED 630/400	865 041	630	400	105,64
RED 400/200	864 295	400	200	58,80	RED 630/450	864 623	630	450	100,01
RED 400/250	864 382	400	250	55,96	RED 630/500	864 293	630	500	101,54
RED 400/315	864 296	400	315	44,31	RED 630/560	865 040	630	560	97,50
RED 400/355	864 407	400	355	38,58	RED 710/355	865 050	710	355	130,30
RED 450/125	866 733	450	125	54,51	RED 710/400	865 049	710	400	130,30
RED 450/160	866 734	450	160	56,28	RED 710/450	865 048	710	450	131,97
RED 450/200	866 735	450	200	58,14	RED 710/500	865 047	710	500	129,44
RED 450/250	865 030	450	250	60,36	RED 710/560	865 046	710	560	134,22
RED 450/315	864 458	450	315	68,83	RED 710/630	865 045	710	630	129,44
RED 450/355	865 029	450	355	70,91					
RED 450/400	864 272	450	400	70,91					

## Bouchons - BRT

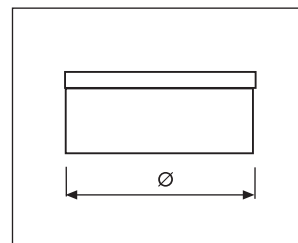


### Description

- Bouchon
- Mâle / Femelle réversible

### Dimensions

- BRT Ø



Référence	Code	Ø (mm)	Prix HT	Référence	Code	Ø (mm)	Prix HT
BRT 80	864 634	80	4,22	BRT 355	865 072	355	11,92
BRT 100	965 071	100	4,22	BRT 400	864 340	400	14,23
BRT 125	864 465	125	4,10	BRT 450	864 417	450	16,30
BRT 160	864 436	160	4,93	BRT 500	865 073	500	18,38
BRT 200	864 454	200	5,42	BRT 560	865 074	560	41,66
BRT 250	864 322	250	6,58	BRT 630	865 075	630	43,88
BRT 315	864 343	315	9,34	BRT 710	865 076	710	64,24





## Collecteur d'étage - COET

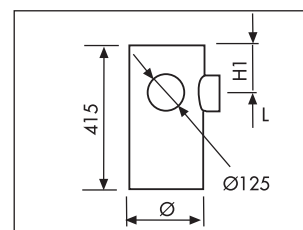


### Description

- Collecteurs d'étage
- Permet de raccorder 1, 2 ou 3 piquages Ø 125 mm à un réseau de ventilation.

### Dimensions

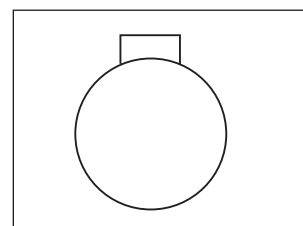
- COET Ø / ... P
- Mâle / Mâle / Mâle



#### • COET Ø / 1 Piquage - Ø 125

Référence	Code	H1 (mm)	Prix HT
COET 125/1P	861 670	130	13,68
COET 160/1P	862 059	130	14,32
COET 200/1P	861 674	130	16,61
COET 250/1P	861 679	130	17,99
COET 315/1P	861 681	130	23,68
COET 355/1P	862 061	130	29,14

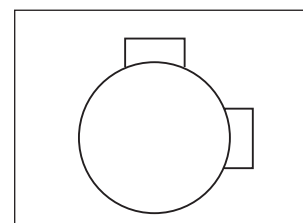
Référence	Code	H1 (mm)	Prix HT
COET 400/1P	861 682	170	44,63
COET 450/1P	862 063	170	47,82
COET 500/1P	862 064	170	53,28
COET 560/1P	866 627	170	66,11
COET 630/1P	866 628	170	77,91



#### • COET Ø / 2 Piquages à 90° - Ø 125

Référence	Code	H1 (mm)	Prix HT
COET 125/2P/90	861 671	130	24,29
COET 160/2P/90	862 065	130	20,61
COET 200/2P/90	861 906	130	22,51
COET 250/2P/90	861 677	130	22,98
COET 315/2P/90	861 680	130	29,14
COET 355/2P/90	862 066	130	38,03

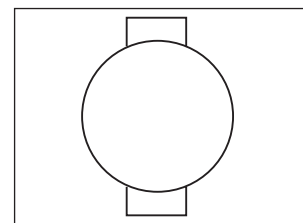
Référence	Code	H1 (mm)	Prix HT
COET 400/2P/90	862 067	170	50,53
COET 450/2P/90	862 068	170	57,83
COET 500/2P/90	862 069	170	64,43
COET 560/2P/90	866 631	170	79,38
COET 630/2P/90	866 632	170	97,04



#### • COET Ø / 2 Piquages à 180° - Ø 125

Référence	Code	H1 (mm)	Prix HT
COET 125/2P/180	861 857	130	20,01
COET 160/2P/180	861 672	130	20,61
COET 200/2P/180	861 675	130	22,51
COET 250/2P/180	861 678	130	24,06
COET 315/2P/180	862 070	130	29,14
COET 355/2P/180	862 071	130	38,03

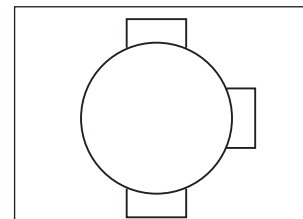
Référence	Code	H1 (mm)	Prix HT
COET 400/2P/180	862 072	170	50,53
COET 450/2P/180	862 073	170	57,83
COET 500/2P/180	862 074	170	64,43
COET 560/2P/180	866 629	170	79,38
COET 630/2P/180	866 630	170	97,04



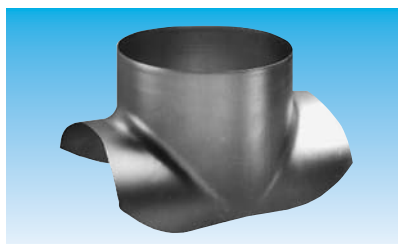
#### • COET Ø / 3 Piquages - Ø 125

Référence	Code	H1 (mm)	Prix HT
COET 125/3P	861 858	130	26,40
COET 160/3P	861 673	130	26,58
COET 200/3P	862 075	130	28,01
COET 250/3P	861 676	130	29,14
COET 315/3P	862 076	130	35,75
COET 355/3P	862 077	130	45,53

Référence	Code	H1 (mm)	Prix HT
COET 400/3P	862 078	170	62,39
COET 450/3P	862 080	170	67,47
COET 500/3P	862 081	170	74,62
COET 560/3P	866 633	170	86,72
COET 630/3P	866 634	170	104,34



## Piquages express 90°

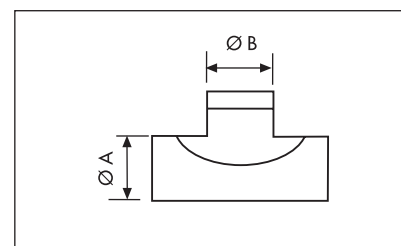


### Description

- Piquages express à 90°
- Permet de raccorder un nouveau réseau sur un conduit existant.

### Dimensions

- PE Ø A - Ø B / 90°
- Mâle



Référence	Code	A (mm)	B (mm)	Prix HT	Référence	Code	ØA (mm)	ØB (mm)	Prix HT
PE 80/80/90°	864 457	80	80	6,67	PE 500/125/90°	866 797	500	125	17,24
PE 100/80/90°	864 984	100	80	6,14	PE 500/160/90°	866 798	500	160	17,86
PE 100/100/90°	864 983	100	100	6,67	PE 500/200/90°	865 128	500	200	17,62
PE 125/80/90°	864 986	125	80	6,14	PE 500/250/90°	865 127	500	250	19,26
PE 125/100/90°	864 985	125	100	6,14	PE 500/315/90°	865 126	500	315	23,20
PE 125/125/90°	864 499	125	125	6,67	PE 500/355/90°	865 125	500	355	29,11
PE 160/80/90°	865 317	160	80	6,14	PE 500/400/90°	865 124	500	400	35,30
PE 160/100/90°	864 990	160	100	6,14	PE 500/450/90°	865 123	500	450	48,70
PE 160/125/90°	864 989	160	125	6,14	PE 500/500/90°	865 122	500	500	60,12
PE 160/160/90°	864 993	160	160	9,17	PE 560/125/90°	866 799	560	125	25,19
PE 200/80/90°	865 101	200	80	6,14	PE 560/160/90°	866 800	560	160	25,84
PE 200/100/90°	865 100	200	100	6,14	PE 560/200/90°	866 801	560	200	27,58
PE 200/125/90°	864 349	200	125	6,41	PE 560/250/90°	865 135	560	250	22,54
PE 200/160/90°	865 318	200	160	8,80	PE 560/315/90°	865 134	560	315	29,11
PE 200/200/90°	864 392	200	200	9,77	PE 560/355/90°	865 133	560	355	35,94
PE 250/125/90°	865 104	250	125	6,41	PE 560/400/90°	865 132	560	400	44,42
PE 250/160/90°	865 103	250	160	8,80	PE 560/450/90°	865 131	560	450	49,97
PE 250/200/90°	864 390	250	200	11,46	PE 560/500/90°	865 130	560	500	60,12
PE 250/250/90°	865 102	250	250	16,24	PE 560/560/90°	865 129	560	560	80,70
PE 315/125/90°	865 107	315	125	6,14	PE 630/125/90°	866 802	630	125	30,49
PE 315/160/90°	865 106	315	160	8,80	PE 630/160/90°	866 803	630	160	32,09
PE 315/200/90°	864 389	315	200	11,46	PE 630/200/90°	866 804	630	200	32,92
PE 315/250/90°	865 105	315	250	15,31	PE 630/250/90°	865 143	630	250	22,54
PE 315/315/90°	864 391	315	315	16,70	PE 630/315/90°	865 142	630	315	29,11
PE 355/125/90°	865 112	355	125	6,14	PE 630/355/90°	865 141	630	355	35,94
PE 355/160/90°	865 111	355	160	8,80	PE 630/400/90°	865 140	630	400	44,42
PE 355/200/90°	865 110	355	200	11,46	PE 630/450/90°	865 139	630	450	49,97
PE 355/250/90°	865 109	355	250	14,73	PE 630/500/90°	865 138	630	500	60,12
PE 355/315/90°	865 108	355	315	18,90	PE 630/560/90°	865 137	630	560	80,70
PE 355/355/90°	864 434	355	355	25,58	PE 630/630/90°	865 136	630	630	92,84
PE 400/125/90°	864 762	400	125	7,52	PE 710/355/90°	865 150	710	355	37,27
PE 400/160/90°	865 117	400	160	10,79	PE 710/400/90°	865 149	710	400	46,06
PE 400/200/90°	865 116	400	200	14,06	PE 710/450/90°	865 148	710	450	51,82
PE 400/250/90°	865 115	400	250	17,97	PE 710/500/90°	865 147	710	500	62,34
PE 400/315/90°	865 114	400	315	23,20	PE 710/560/90°	865 146	710	560	83,69
PE 400/355/90°	865 113	400	355	29,11	PE 710/630/90°	865 145	710	630	96,28
PE 400/400/90°	864 481	400	400	38,91	PE 710/710/90°	865 144	710	710	113,20
PE 450/125/90°	866 794	450	125	15,94					
PE 450/160/90°	866 795	450	160	16,84					
PE 450/200/90°	866 796	450	200	17,40					
PE 450/250/90°	865 121	450	250	17,97					
PE 450/315/90°	865 120	450	315	23,20					
PE 450/355/90°	865 119	450	355	29,11					
PE 450/400/90°	865 118	450	400	35,30					
PE 450/450/90°	864 468	450	450	54,89					

## Tés souches insonorisés - TES

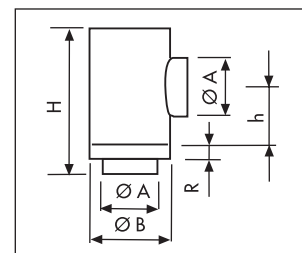


### Description

- Té souche insonorisé par laine de roche 25 mm
- Permet la liaison entre un réseau vertical et un réseau horizontal (en comble ou terrasse).

### Dimensions

- TES Ø A
- Mâle / Mâle



Référence	Code	ØA	ØB	H	h	R	Prix HT	Référence	Code	ØA	ØB	H	h	R	Prix HT
TES 125	861 668	125	200	300	140	60	69,23	TES 400	862 112	400	500	620	300	60	282,54
TES 160	861 733	160	250	300	140	60	100,65	TES 450	862 113	450	560	670	320	40	303,33
TES 200	861 694	200	315	400	190	60	111,71	TES 500	862 114	500	630	720	340	40	405,59
TES 250	861 734	250	355	400	190	60	129,68	TES 560	866 635	560	710	780	370	40	564,19
TES 315	861 735	315	400	550	260	60	163,12	TES 630	866 636	630	800	850	400	40	692,77
TES 355	862 110	355	450	580	280	60	272,34								

## Fourreau lisse - FL

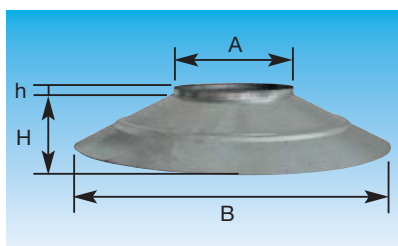


### Description

- Fourreaux lisses pour traversée de terrasse

Référence	Code	Ø fourreau (mm)	Pour colonne Ø(mm)	Longueur (mm)	Prix HT
FL 160	860 330	160	125	750	33,32
FL 200	860 331	200	160	750	41,01
FL 250	860 332	250	200	750	50,20
FL 315	860 333	315	250	750	51,15
FL 355	860 334	355	315	750	52,80
FL 400	860 335	400	355	750	64,47
FL 450	860 336	450	400	750	79,45
FL 500	860 337	500	450	750	87,50
FL 560	860 338	560	500	750	94,40

## Bavette - BAV



### Description

- Bavette de protection galva

### Application

- Permet l'étanchéité extérieure des conduits spiralé CMS
- S'installe en toiture

Référence	Code	ØA (mm)	ØB (mm)	H (mm)	h (mm)	Prix HT	Référence	Code	ØA (mm)	ØB (mm)	H (mm)	h (mm)	Prix HT
BAV 80	865 220	90	250	50	60	40,99	BAV 355	865 226	363	700	110	60	87,85
BAV 100	865 221	110	300	50	60	40,99	BAV 400	865 227	408	760	130	80	97,60
BAV 125	875 222	135	330	50	60	70,94	BAV 450	865 228	458	800	140	80	111,28
BAV 160	875 223	170	480	60	60	70,94	BAV 500	865 229	508	850	140	80	126,91
BAV 200	874 485	208	500	60	60	94,62	BAV 560	875 230	568	900	150	80	147,83
BAV 250	865 224	258	560	70	60	68,33	BAV 630	865 231	638	1000	150	80	165,94
BAV 315	875 225	323	620	90	60	128,40	BAV 710	865 232	718	1100	150	80	204,99