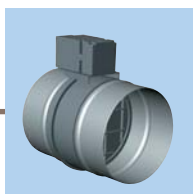


REGISTRES



- **RMME-BD**
- Commande thermique
- Etanche



- **RGE**
- Commande électrique
- Etanche



- **REEV**
- Motorisable
- Etanche ou progressif



- **REMT**
- Motorisé
- Débit de fuite



- **REDT**
- Motorisé
- 2 thermostats



- **RE**
- Manuel



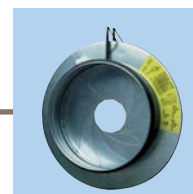
- **REV**
- Manuel
- Joint Véloduct



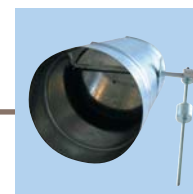
- **REEV**
- Motorisable
- Etanche ou progressif



- **IRIS**
- Manuel
- Réglage fin



- **RBP**
- Automatique
- Par masselotte



Série REMT



Description

- Registres circulaires motorisés tout ou rien
- Moteur 230 V
- Raccord mâle

Référence	Code	Ø (mm)	Long. (mm)	Prix HT
REMT 125	860 310	125	200	212,89
REMT 160	860 311	160	200	214,42
REMT 200	860 312	200	200	215,79
REMT 250	860 313	250	200	220,64
REMT 315	-	315	200	225,95

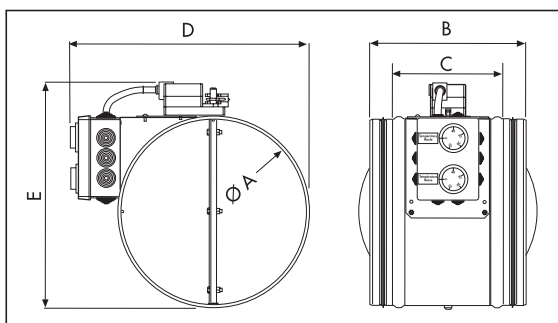
Série REDT



Description

- Registres circulaires commandés par 2 sondes de gaine réglables intégrées
- Moteur clapet et sondes de température pré-câblés d'usine, raccordement sur une boîte de dérivation fournie
- Clapet non étanche afin d'avoir un débit de fuite permettant une mesure représentative de la température extérieure
- Réglages usine des sondes : 16°C et 24°C ajustables par l'utilisateur
- Plage de réglage des consignes : 0 - 90°C
- Alimentation : 230V
- Utilisable pour la géoventilation

Référence	Code	Prix HT
REDT 160	860 518	541,46
REDT 200	860 519	550,57
REDT 250	860 520	555,09
REDT 315	860 521	568,74
REDT 355	860 522	596,03



REDT	A	B	C	D	E
160	160	200	125	265	240
200	200	200	125	305	280
250	250	200	125	355	330
315	315	300	215	420	395
355	355	300	215	460	435

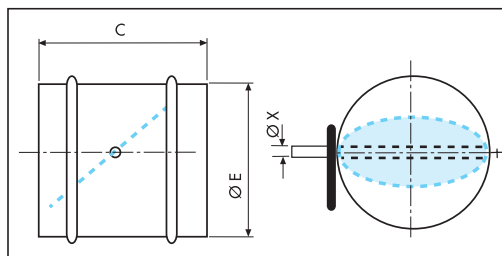
Série REEV



Description

- Registres circulaires, en acier galvanisé
- Pour l'équilibrage des réseaux de ventilation proportionnel
- Emboîtement mâle
- Motorisables avec servomoteurs LF 230S et LFD 24S

Référence	Ø raccord (mm)	Code	Prix HT
REEV 125	125	-	68,50
REEV 160	160	860 463	72,16
REEV 200	200	860 499	84,02
REEV 250	250	860 005	77,89
REEV 315	315	860 357	103,32
REEV 355	355	-	136,67
REEV 400	400	860 011	160,98



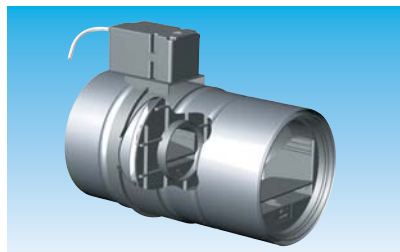
REEV	Ø E (mm)	C (mm)	X (mm)
125	125	200	8
160	160	200	8
200	200	200	8
250	250	200	8
315	315	300	12
355	355	300	12
400	400	400	12



Servomoteurs électriques

Référence	Code	Tension (V)	Versions	Prix HT
LF 230 S	700 193	230	antigel	365,64
LF 24 S	700 184	24	antigel	312,68
LM 230 A	700 185	230	tout ou rien	156,65
LM 24 A	700 199	24	tout ou rien	156,65
LM 24 A SR	700 179	24	proportionnel	214,95

Série RMME Bi-Débit



Description

- Etanche
- Montage par simple emboîtement
- Raccordement électrique facile

Applications

- Destiné à isoler une branche d'un réseau de ventilation ou de conditionnement d'air
- Locaux tertiaires et logements individuels (climatisation)



Locaux tertiaire



Logement individuel

Caractéristiques générales

- Corps + volet intérieur en matière plastique
- Manchette de connexion en acier galvanisé
- Hygrométrie < 90% HR

Caractéristiques techniques

- Alimentation 230 V
- Consommation : Moteur en fonctionnement : 2,2 W
Moteur sous tension 1,5 W
- Température maxi d'utilisation : 60°C
- Pression de fonctionnement : de 50 à 200 Pa

Temps de réponse

à l'ouverture	8 sec.
à la fermeture	8 sec.

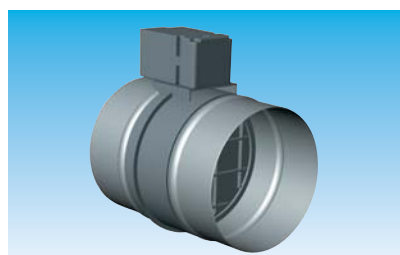
Mise en oeuvre

- **En position fermée** (hors tension), un volet plein équipé d'un régulateur de débit Ø 80 ou 100 mm permet d'obtenir une partie du débit nominal (débits de 15 à 60 m³/h pour le Ø 160 mm et de 15 à 100 m³/h pour le Ø 200 mm)
- **En position ouverte** (sous tension), un régulateur de débit installé en amont du registre régule le débit nominal (débits de 120 à 300 m³/h pour le Ø 160 mm et de 120 à 500 m³/h pour le Ø 200 mm)
- Simple emboîtement des conduits
- Etanchéité par mastic + bande adhésive VMC
- Boîtier électrique placé sur le haut ou sur le côté
- Sécurité, prévoir un disjoncteur phase + neutre 1 A

Référence	Ø raccord (mm)	Prix HT
RMME 160 BD	160	222,78
RMME 200 BD	200	242,48

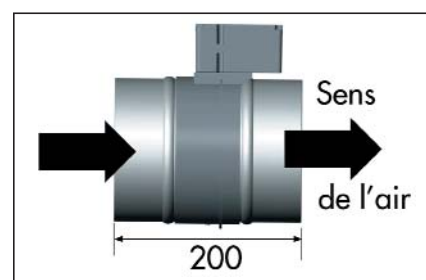
**GAMME COMPLETE SUR ETUDES
NOUS CONSULTER**

Série RGE



Description

- Registres circulaires, en matière plastique
- Manchettes de connexion en acier galvanisé
- Un bloc moteur électrique pour l'ouverture et la fermeture du volet



Registre motorisé
ouvert sous tension

Ø (mm)	Référence	Code	Prix HT
100	RGE 100M/O	761 778	121,43
125	RGE 125M/O	861 775	123,17
150	RGE 150M/O	-	141,37
160	RGE 160M/O	861 776	141,37
200	RGE 200M/O	861 777	143,51

Registre motorisé
fermé sous tension

Référence	Code	Prix HT
RGE 100M/F	-	121,43
RGE 125M/F	-	123,17
RGE 150M/F	-	141,37
RGE 160M/F	-	141,37
RGE 200M/F	-	144,22

Caractéristiques techniques

- Alimentation 230 V
- Consommation : Moteur en fonctionnement : 2,2 W
Moteur sous tension 1,5 W
- Température maxi d'utilisation : 60°C
- Pression de fonctionnement : P ≤ 200 Pa

Temps de réponse

à l'ouverture	8 sec.
à la fermeture	8 sec.



Série RE



Description

Registres circulaires manuels en acier galvanisé avec volet en tôle pleine pour conduits circulaires. Emboîtement mâle. Pour l'équilibrage ou fermetures complètes des réseaux de ventilation.

Référence	Code	Ø raccord (mm)	Prix HT
RE 80	864 718	80	25,38
RE 100	864 719	100	25,38
RE 125	864 720	125	21,08
RE 160	864 273	160	22,80
RE 200	864 418	200	27,74
RE 250	864 721	250	29,46
RE 315	864 722	315	34,84
RE 355	864 724	355	48,61
RE 400	864 725	400	58,70
RE 450	864 726	450	70,12
RE 500	864 727	500	72,26
RE 560	864 728	560	90,53
RE 630	864 729	630	93,98
RE 710	864 730	710	205,16

Série REV



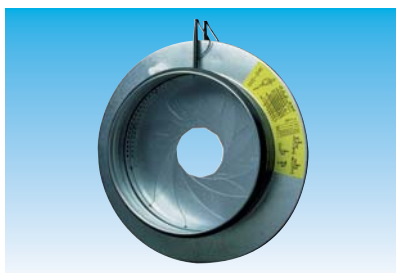
Description

- Registres circulaires manuels en acier galvanisé avec volets en tôle pleine pour conduits circulaires
- Pour l'équilibrage des réseaux de ventilation
- Emboîtement mâle à joint Véloduct



Référence	Code	Ø raccord (mm)	Prix HT
REV 125	863 272	125	32,47
REV 160	863 318	160	32,99
REV 200	863 354	200	36,09
REV 250	865 634	250	37,78
REV 315	865 692	315	46,24
REV 355	867 128	315	68,90
REV 400	867 129	400	72,92
REV 450	866 679	450	80,92
REV 500	867 130	500	98,46
REV 560	866 680	560	105,16
REV 630	866 681	630	138,47

Série IRIS



Description

- Registre à diaphragme en acier galvanisé
- Opérations manuelles de réglage et contrôle effectués par l'extérieur du conduit
- Mise en oeuvre très simple sur conduits circulaires
- Piquages à joints Véloduct, conforme à la norme NFP 50-401
- Faible encombrement longitudinal
- Deux prises de pression amont/aval
- Faible niveau sonore
- Gamme motorisée nous consulter

Applications

- Réglage précis du débit dans un réseau aéraulique
- Contrôle du débit par mesure de pression



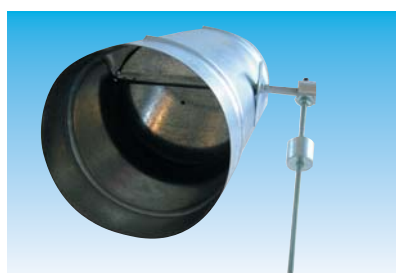
Locaux tertiaire

Dimensions (mm)

Référence	Code	Prix HT
IRIS 125	867 734	71,04
IRIS 160	867 735	73,50
IRIS 200	867 736	87,13
IRIS 250	867 737	139,12
IRIS 315	867 738	183,14
IRIS 400	867 739	306,05
IRIS 500	867 740	510,49
IRIS 630	867 741	709,30

Type	Ød	Ø D	L	A	Poids (Kg)
125	124	188	110	30	0,7
160	159	230	110	30	0,9
200	199	285	110	30	1,4
250	249	335	135	40	2,1
315	314	410	135	40	3,5
400	398	525	190	60	6,4
500	498	655	170	50	9,6
630	628	815	170	50	15,6

Série RBP



Description

- By pass mécanique acier galvanisé
- Régulation par masselotte

Référence	Code	Ø raccord (mm)	Prix HT
RBP 200	860 468	200	167,08
RBP 250	860 469	250	179,01
RBP 315	860 470	315	190,94