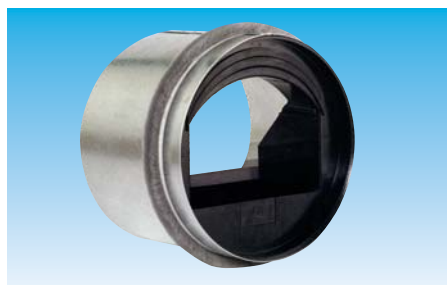


# REGULATEURS DE DEBIT

## Série RD

Texte de prescription  
à télécharger sur  
[www.unelvent.com](http://www.unelvent.com)



### Les plus

- Installation en soufflage ou extraction
- Pas de réglage à effectuer
- Etanchéité et stabilité par joint brossse

### Gamme

- Ø 80 à 250 mm
- Débit 15 à 600 m<sup>3</sup>/h
- Plage de fonctionnement de 150 à 200 Pa
- Classement au feu M1
- Utilisation 60°C
- RD Ø / débit (m<sup>3</sup>/h)

### Applications

- Eléments permettant d'obtenir un débit constant dans une branche d'un réseau aéraulique



Locaux tertiaire



ERP

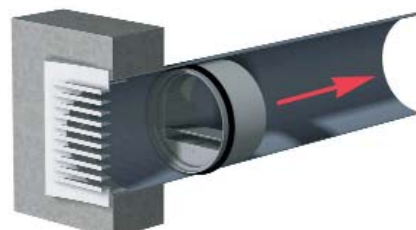
Référence	Code	Débit (m <sup>3</sup> /h)	Prix HT	Référence	Code	Débit (m <sup>3</sup> /h)	Prix HT	Référence	Code	Débit (m <sup>3</sup> /h)	Prix HT
RD 80/15	862 155	15	18,80	RD 125/60	862 168	60	25,04	RD 160/300	862 180	300	38,79
RD 80/30	862 156	30	18,80	RD 125/75	862 169	75	25,04	RD 200/210	862 181	210	53,02
RD 80/45	862 157	45	18,80	RD 125/90	862 170	90	25,04	RD 200/240	862 182	240	53,02
RD 100/15	862 158	15	22,31	RD 125/120	862 171	120	25,04	RD 200/270	862 183	270	53,02
RD 100/30	862 159	30	22,31	RD 125/150	862 172	150	25,04	RD 200/300	862 184	300	53,02
RD 100/45	862 160	45	22,31	RD 125/180	862 173	180	25,04	RD 200/350	862 185	350	53,02
RD 100/60	862 161	60	22,31	RD 160/120	862 174	120	38,79	RD 200/400	862 186	400	53,02
RD 100/75	862 162	75	22,31	RD 160/150	862 175	150	38,79	RD 200/450	862 187	450	53,02
RD 100/90	862 163	90	22,31	RD 160/180	862 176	180	38,79	RD 200/500	862 188	500	53,02
RD 125/15	862 164	15	25,04	RD 160/210	862 177	210	38,79	RD 250/350	862 189	350	68,96
RD 125/30	862 166	30	25,04	RD 160/260	862 178	260	38,79	RD 250/500	862 190	500	68,96
RD 125/45	862 167	45	25,04	RD 160/270	862 179	270	38,79	RD 250/600	862 191	600	68,96

### Positionnement du régulateur - Montage par simple emboîtement à l'intérieur du conduit

• Régulateur RD en soufflage

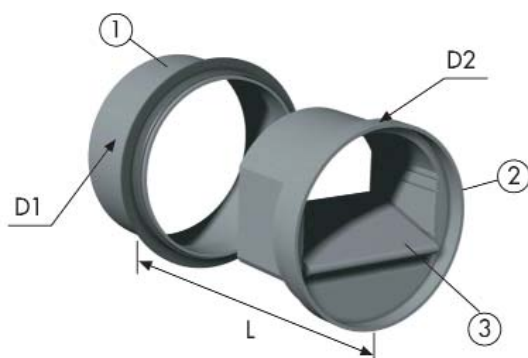


• Régulateur RD en extraction



Attention à bien respecter le sens du flux d'air précisé sur l'étiquette

### Dimensions (mm)



RD	D1 (mm)	D2 (mm)	L (mm)
Ø 80	76	73	55
Ø 100	96	93	60
Ø 125	120	117	90
Ø 150	148	147	89
Ø 160	156	147	89
Ø 200	196	192	90
Ø 250	244	244	87

- 1 - Manchette avec joint d'étanchéité
- 2 - Corps
- 3 - Eléments régulateur

Entrées d'air, Bouches, Diffuseurs et grilles

ACCESSOIRES