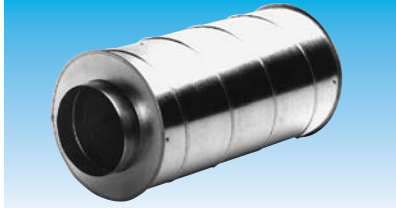


## Pièges à sons / Silencieux - SIL

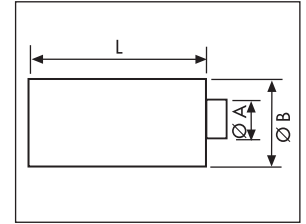


### Description

- Pièges à sons / silencieux en acier galvanisé spécialement conçus pour diminuer sensiblement les transmissions de bruits des ventilateurs aux réseaux.
- Laine de verre M0
- Conforme à la norme NF EN ISO 7235

### Dimensions

- SIL Ø
- Mâle / Mâle



### Caractéristiques techniques

Référence	Code	Ø A (mm)	Ø B (mm)	L (mm)	Prix HT
SIL 125	861 547	125	250	700	131,03
SIL 160	861 552	160	250	700	163,82
SIL 200	861 556	200	315	700	195,28
SIL 250	861 557	250	355	700	235,62
SIL 315	861 558	315	400	700	301,49
SIL 355	861 559	355	450	700	353,88
SIL 400	861 579	400	500	700	373,32
SIL 450	861 580	450	560	900	444,40
SIL 500	861 581	500	630	900	530,92
SIL 560	862 057	560	630	900	655,51
SIL 630	862 058	630	710	900	712,15

### Atténuation en dB par bande de fréquence en Hz

125	250	500	1000	2000	4000
5	13	21	37	37	31
9	14	23	25	16	11
8	11	23	25	17	9
6	10	19	25	16	7
2,2	3,3	9	21,2	7,6	4,1
4,1	6,7	13,2	14,3	3,4	8,1
3,1	4	9,5	13,7	5,6	0,4
6	8	14	16	13	13
2,8	4,6	10,1	7,7	5,1	1,8
4	7	12	12	12	10
7	7	12	12	12	10

## Clapets anti-retour - CAR



### Description

- Clapets à placer en conduit pour empêcher toute circulation d'air quand les ventilateurs sont à l'arrêt



Référence	Code	Ø raccord (mm)	Prix HT
CAR 80	863 597	80	12,94
CAR 100	860 085	100	13,39
CAR 110	860 086	110	13,83
CAR 125	860 087	125	14,26
CAR 150	860 088	150	15,80
CAR 160	860 089	160	16,63
CAR 200	860 090	200	26,18
CAR 250	860 708	250	31,66
CAR 315	863 598	315	44,43

## Trappes de visite - TV

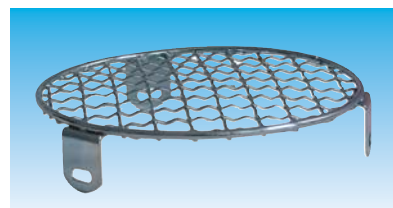


### Description

- Pour conduit circulaire
- TV Ø
- Permet d'accéder au réseau pour l'entretien

Référence	Code	Pour conduit à (mm)	Dimensions (mm)	Prix HT
TV 100	865 285	100	180x80	42,19
TV 125	865 286	125	180x80	42,19
TV 160	865 287	160	200x100	49,24
TV 200	865 288	200	200x100	49,24
TV 250	865 289	250	200x100	49,24
TV 315	865 290	315	200x100	49,24
TV 355	865 291	355	300x200	75,47
TV 400	865 292	400	300x200	75,47
TV 450	865 293	450	300x200	75,47
TV 500	865 294	500	300x200	75,47
TV 560	865 295	560	400x300	108,31
TV 630	865 296	630	400x300	108,31
TV 710	865 297	710	400x300	108,31

## Couvercle grillagé - CGR



### Description

- Couverture grillagée
- CGR Ø
- Mâle

Référence	Code	Ø (mm)	Prix HT
CGR 80	875 077	80	11,51
CGR 100	875 078	100	11,51
CGR 125	875 079	125	11,51
CGR 160	875 080	160	18,04
CGR 200	874 504	200	16,89
CGR 250	874 455	250	19,13
CGR 315	874 470	315	27,19
CGR 355	874 643	355	32,82
CGR 400	874 342	400	38,47
CGR 450	875 081	450	43,02
CGR 500	874 448	500	47,61
CGR 560	875 082	560	93,24
CGR 630	875 083	630	95,63
CGR 710	875 084	710	141,06