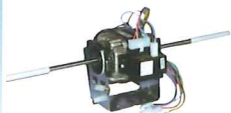


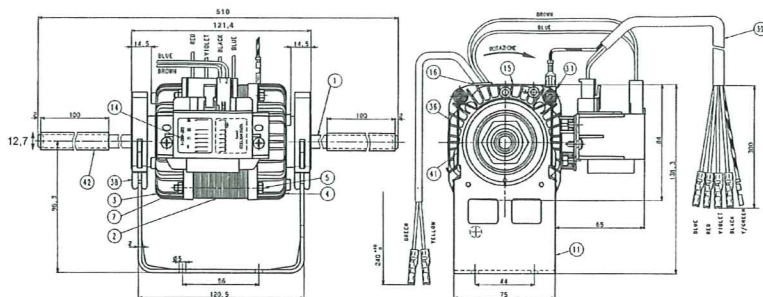
## Modèle 3BTB 35 30 6V 0/1

N/Réf. 12.20.0621



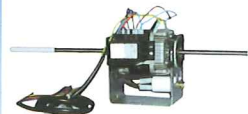
Alimentation : Mono - 230 V -  
0,5 A - 50/60 Hz  
Condensateur : 2,5 µF en option  
Puissance : 40 W  
Vitesse : 1 100 t/min  
Nombre de vitesse : 6  
Connexion : câble + fiche  
Monté sur : coussinets  
Température admissible :  
de -30° à + 40°C  
Poids net : 2,95 kg

ADAPTABLE  
WESPER



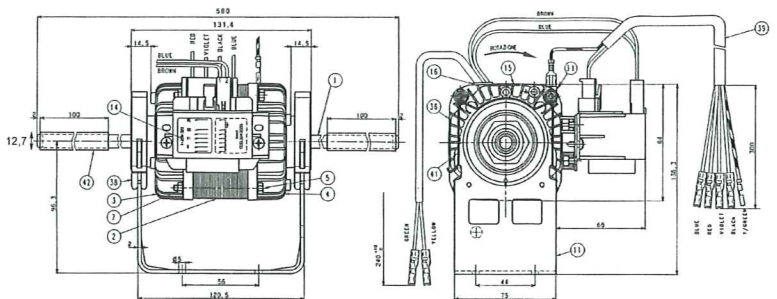
## Modèle 3BTB 50.40.6V.0/1

N/Réf. 12.20.0622



Alimentation : Mono - 230 V -  
0,6 A - 50/60 Hz  
Condensateur : 3,15 µF en option  
Puissance : 50 W  
Vitesse : 1 100 t/min  
Nombre de vitesse : 6  
Connexion : câble + fiches  
Monté sur : coussinets  
Température admissible :  
de -30° à + 40°C  
Poids net : 3,25 kg

ADAPTABLE  
WESPER



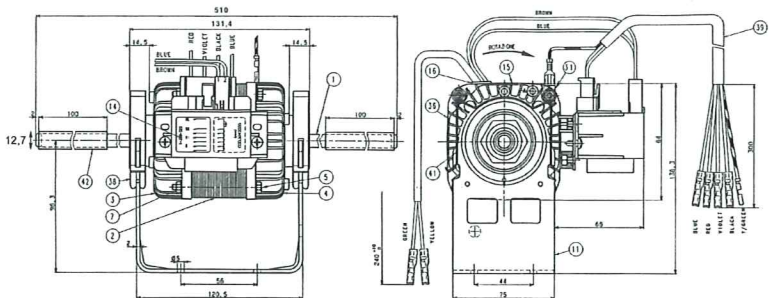
## Modèle 3BTB 50.40.6V.0/2

N/Réf. 12.20.0623



Alimentation : Mono - 230 V -  
0,6 A - 50/60 Hz  
Condensateur : 3,15 µF en option  
Puissance : 50 W  
Vitesse : 1 100 t/min  
Nombre de vitesse : 6  
Connexion : câble + fiches  
Monté sur : coussinets  
Température admissible :  
de -30° à + 40°C  
Poids net : 3,25 kg

ADAPTABLE  
WESPER

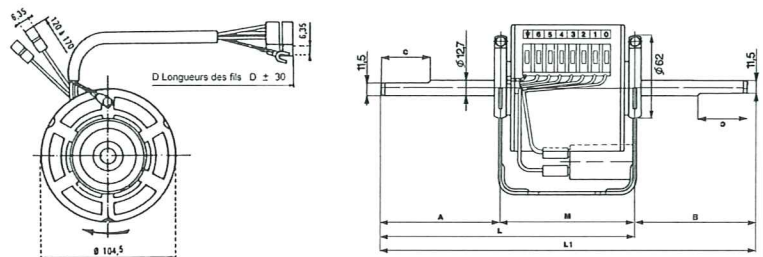


## Modèle 3RGB 30/1

N/Réf. 12.20.0995



Alimentation : Mono - 230 V -  
0,5 A - 50/60 Hz  
Condensateur : 3,15 µF en option  
Puissance : 40 W  
Vitesse : 1 100 t/min  
Nombre de vitesse : 3  
Connexion : fiche  
Monté sur : coussinets  
Particularité : moteur nu  
Température admissible :  
de -30° à + 40°C  
Poids net : 2,97 kg



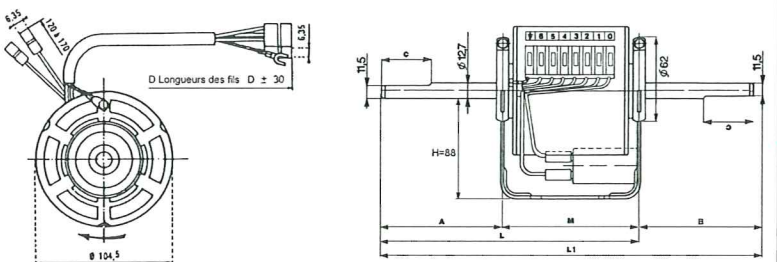
Dimensions (mm) : A = 132, B = 132, C = 70, L1 = 390, M = 111

## Modèle 3RGB 45.30.6V/2

N/Réf. 12.20.0999



Alimentation : Mono - 230 V -  
0,65 A - 50/60 Hz  
Condensateur : 2 µF  
Puissance : 45 W  
Vitesse : 1 100 t/min  
Nombre de vitesse : 6  
Connexion : bornier  
Monté sur : coussinets  
Température admissible :  
de -30° à + 40°C  
Poids net : 3,54 kg



Dimensions (mm) : A = 210, B = 210, C = 100, L1 = 530, M = 111

