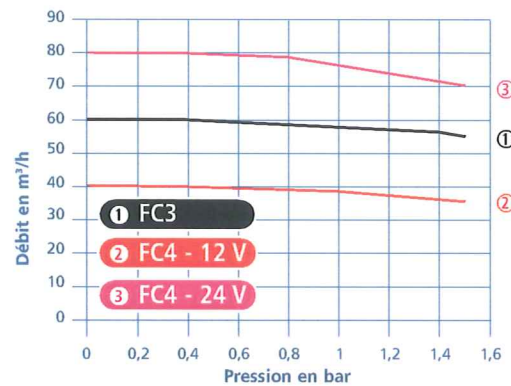
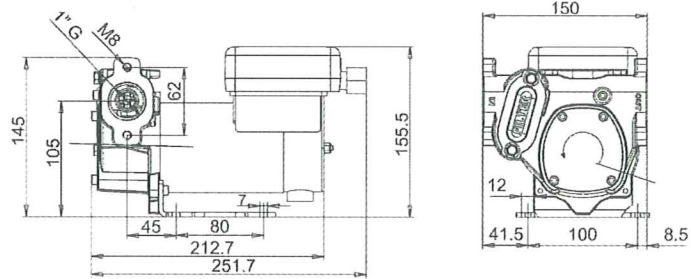
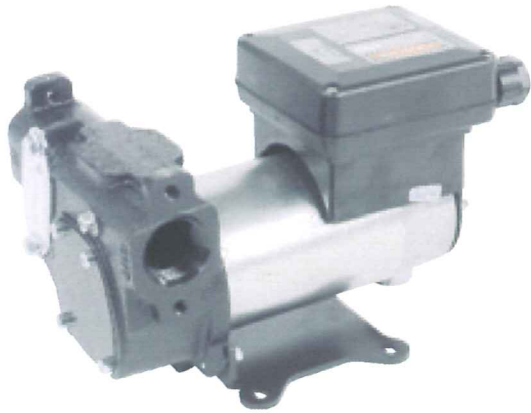




> POMPES A PALETTES COURANT CONTINU

FC3-FC4



SECTEUR D'UTILISATION :

Transfert de gasoil en service intermittent.

COMPOSANTS :

- Corps de pompe : fonte
- Porte palettes : acier
- Palettes : résine acétal
- Étanchéité : garniture mécanique

CARACTÉRISTIQUES DU MOTEUR :

Moteur à balais courant continu, type fermé,
Cycle de travail 30 minutes, protection IP55
FC3 moteur 12 volts // FC4 moteur 12 / 24 volts.

CARACTÉRISTIQUES DE LA POMPE :

- By-pass incorporé
- Pompe auto-amorçante
- Hauteur d'aspiration maximale : 2 m à sec / 5 m corps mouillé
- Température ambiante comprise entre -20°C et 60°C
- Humidité relative maximale 90 %

RÉFÉRENCE	VOLTAGE EN VOLT CC	PUISSANCE EN KW	INTENSITÉ EN A.	VITESSE DE ROTATION TR/MN	DÉBIT MAXI EN M³/H	PRESSION EN KG/CM²	DIAMÈTRE ASP. / REF.	POIDS EN KG
FC3	12	0,3	35	2900	3,3	1,5	1"	7,5
FC4	24	0,3	25	3500	4,2	1,5	1"	7,5
FC4	12	0,3	16	1800	2,1	1,5	1"	7,5

ACCESSOIRES COMPLÉMENTAIRES :

Compteur
Réf. : K33

Équipement refoulement
Longueur standard 4 m
Réf. : RF25
Option : pistolet automatique

Équipement aspiration
Longueur standard 1 m
Réf. : AS32

Cartouche filtrante et
absorbuse d'eau
Réf. : TUF460

